


LEGENDA

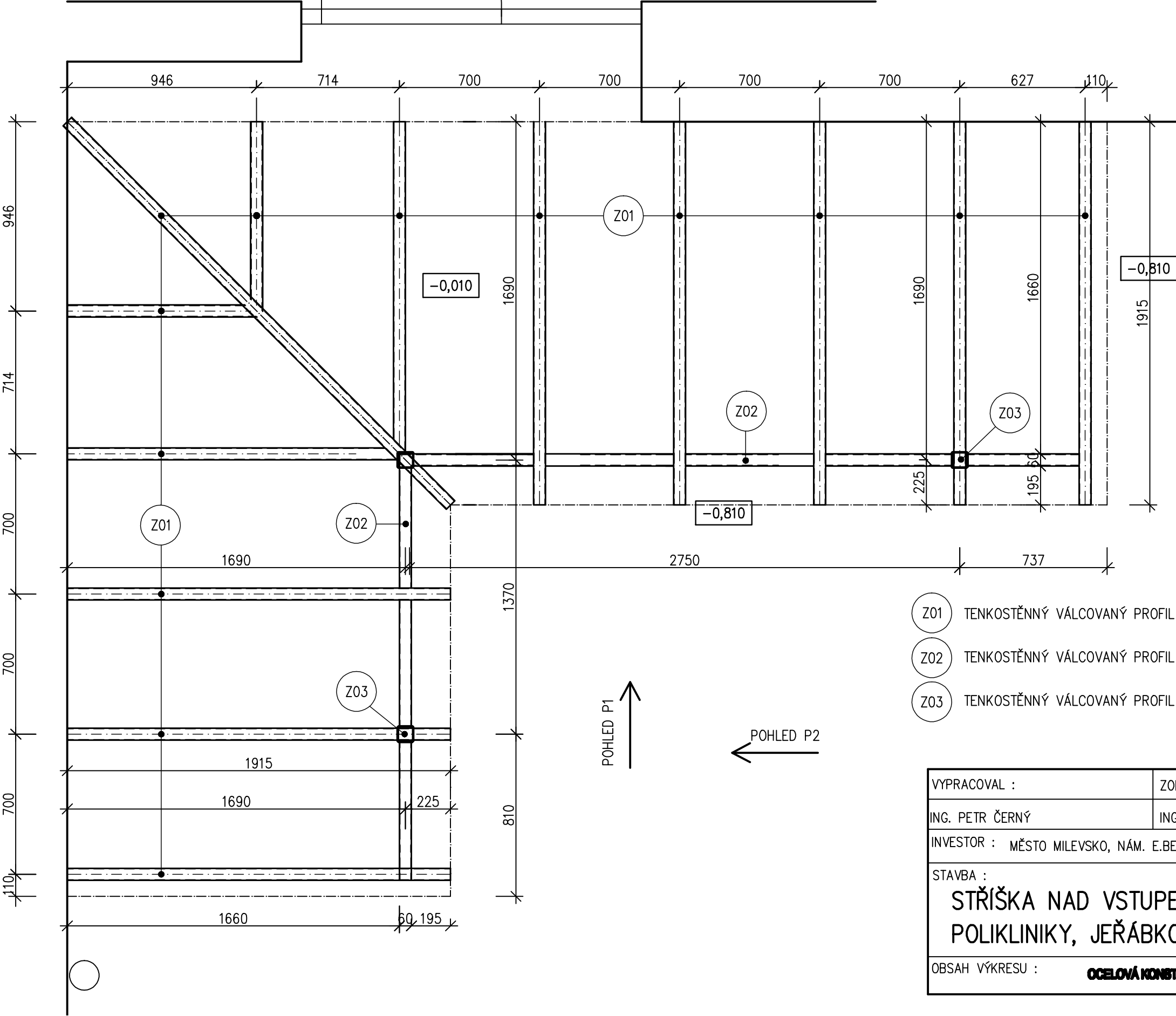


NAVRŽENÉ ZASTŘEŠENÍ

VYPRACOVAL :	ZODPOVĚDNÝ PROJEKTANT :	<div> PROJEKČNÍ KANCELÁŘ Petr ČERNÝ</div>	
ING. PETR ČERNÝ	ING. PETR ČERNÝ		
INVESTOR : MĚSTO MILEVSKO, NÁM. E.BENEŠE 420, MILEVSKO 39901			
STAVBA :		SAŽIDNOVA 843	MILEVSKO 399 17
STŘÍŠKA NAD VSTUPEM DO OBJEKTU POLIKLINIKY, JEŘÁBKOVA 158 MILEVSKO		FORMÁT	2xA4
		DATUM	1/2017
		STUPEŇ	DPS
		ZAK. ČÍSLO	58/2016
		MĚŘÍTKO	Č.V. 1:100 D.1.1
OBSAH VÝKRESU :	PŮDORYS 1NP		

NOVÝ STAV – PŮDORYS

0,000



POZNÁMKA

PŘED VÝROBOU OCELOVÉ KONSTRUKCE NUTNO NA MÍSTĚ PŘEMĚŘIT STÁVAJÍCÍ STAVEBNÍ KONSTRUKCE. PŘED HLOUBENÍM ZÁKLADŮ NUTNO VYTÝČIT PODZEMNÍ KABEL ELEKTRICKÉ ENERGIE VEDOUČÍ V ÚZEMÍ. OCELOVÁ KONSTRUKCE JE NAVRŽENA Z OCELOVÝCH VÁLCOVANÝCH PROFILŮ POVRCHOVĚ UPRAVENÝCH ŽÁROVÝM ZINKOVÁNÍM.

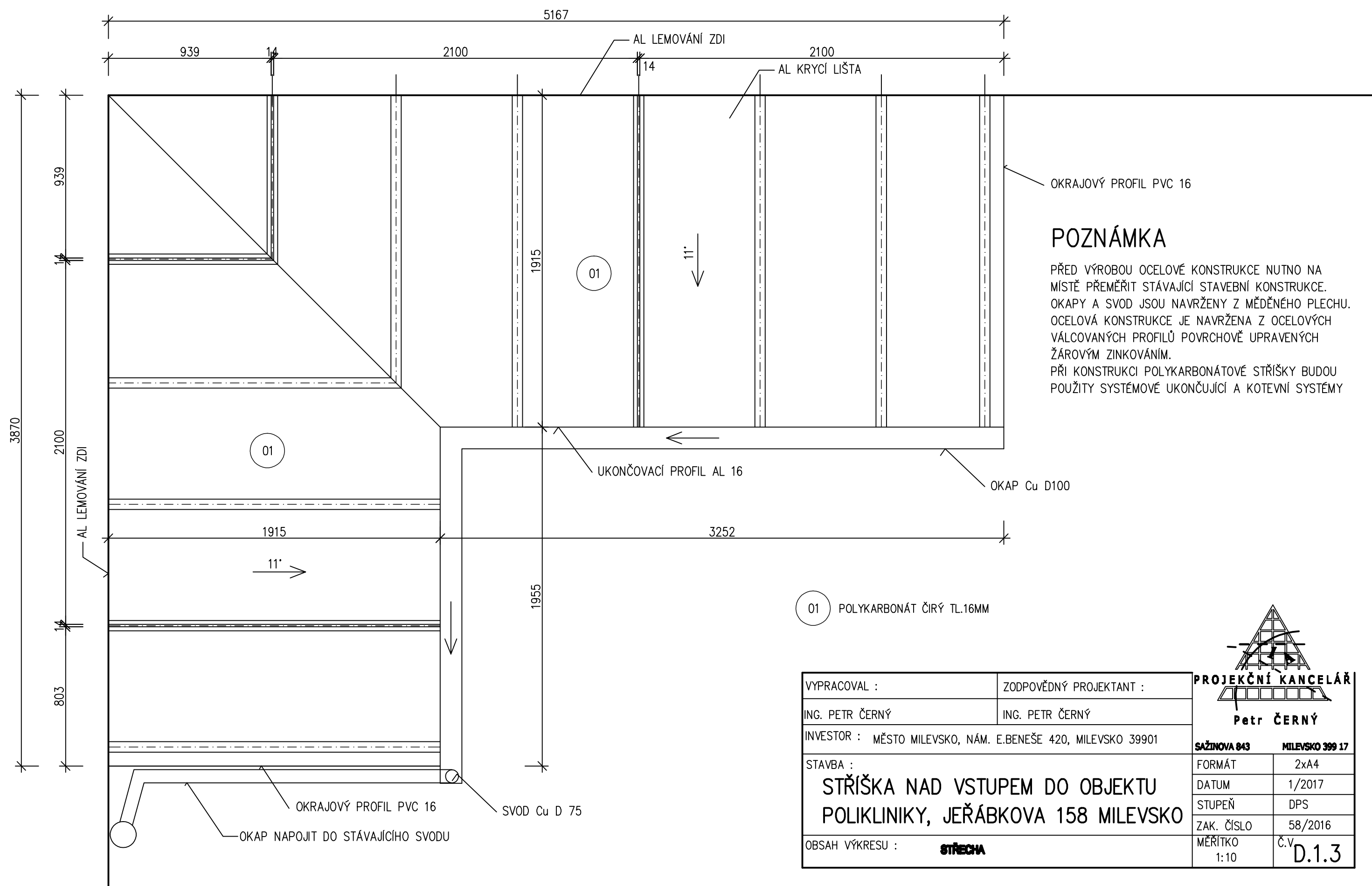
- Z01 TENKOSTĚNNÝ VÁLCOVANÝ PROFIL 60/60/3 ŽÁROVĚ ZINKOVANÝ
- Z02 TENKOSTĚNNÝ VÁLCOVANÝ PROFIL 60/100/3 ŽÁROVĚ ZINKOVANÝ
- Z03 TENKOSTĚNNÝ VÁLCOVANÝ PROFIL 80/80/3 ŽÁROVĚ ZINKOVANÝ

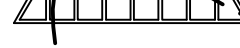
VYPRACOVAL :	ZODPOVĚDNÝ PROJEKTANT :
ING. PETR ČERNÝ	ING. PETR ČERNÝ
INVESTOR : MĚSTO MILEVSKO, NÁM. E.BENEŠE 420, MILEVSKO 39901	
STAVBA : STŘÍŠKA NAD VSTUPEM DO OBJEKTU POLIKLINIKY, JEŘÁBKOVA 158 MILEVSKO	
OBSAH VÝKRESU : OCELOVÁ KONSTRUKCE - PŮDORYS	

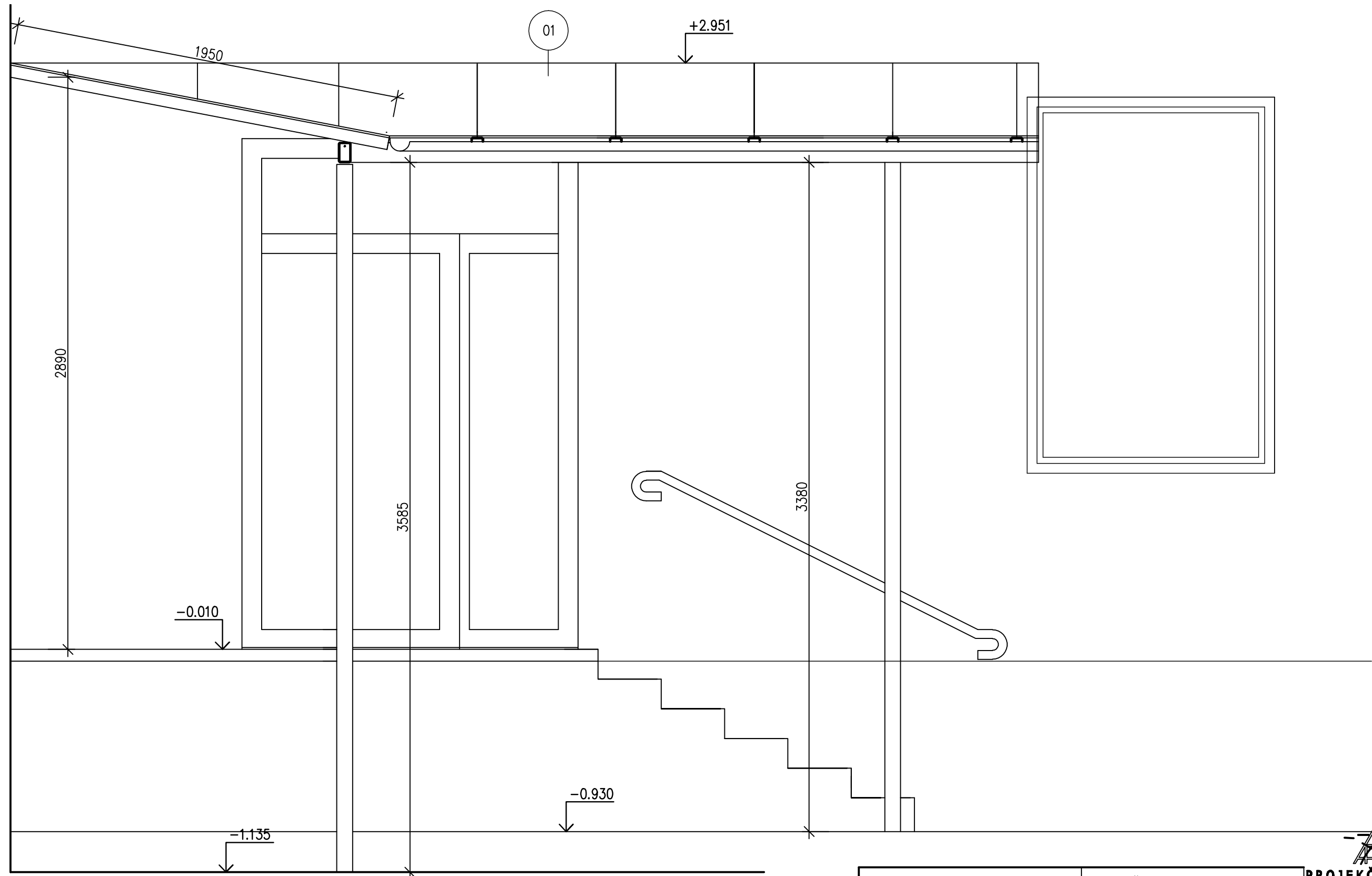
PROJEKČNÍ KANCELÁŘ
Petr ČERNÝ

SAŽINOVA 843	MILEVSKO 399 17
FORMÁT	2xA4
DATUM	1/2017
STUPEŇ	DPS
ZAK. ČÍSLO	58/2016
MĚŘÍTKO 1:10	Č.V. D.1.2

NOVÝ STAV – PŮDORYS STŘÍŠKY



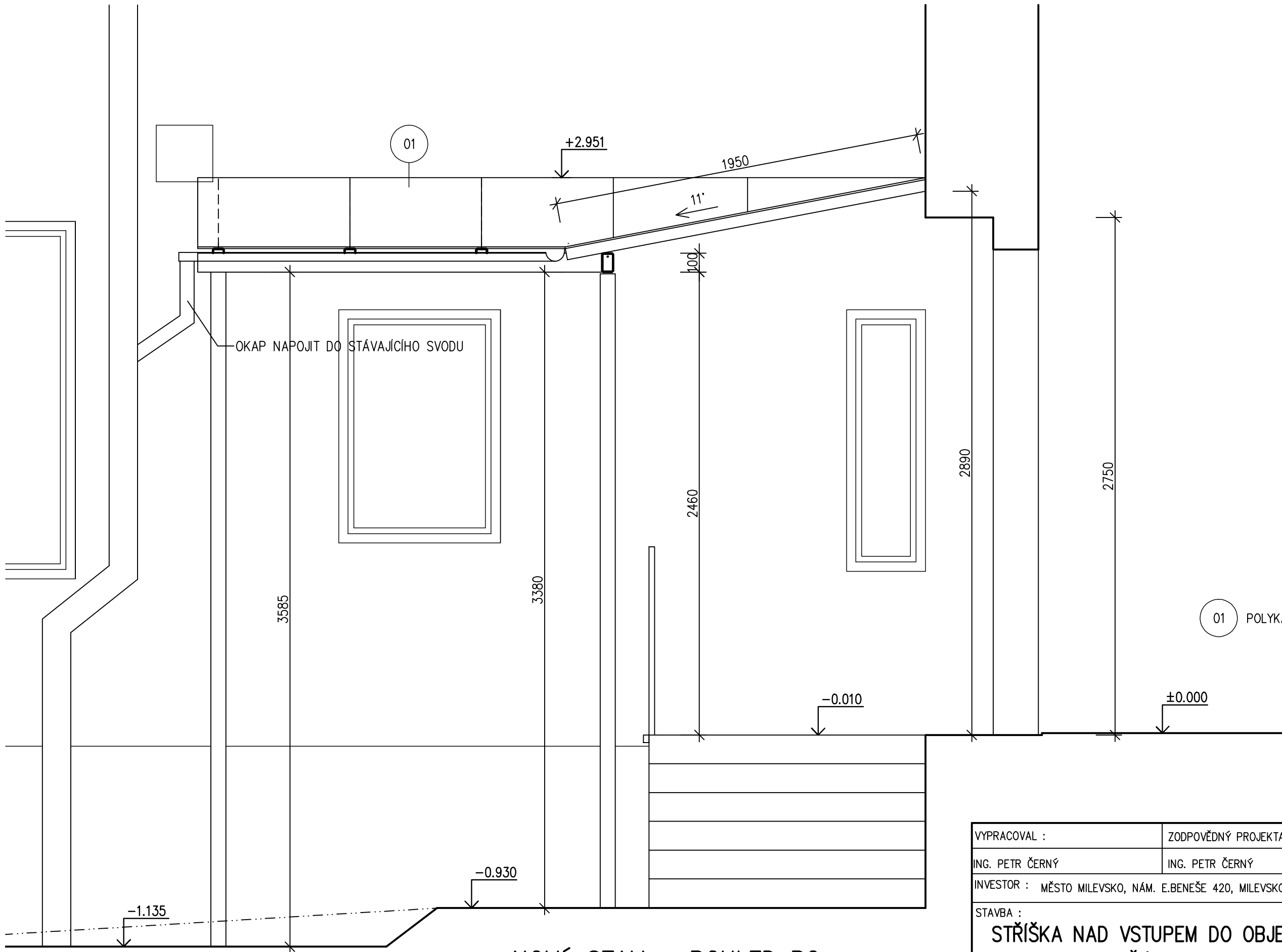
VYPRACOVAL :		ZODPOVĚDNÝ PROJEKTANT :		<div>PROJEKČNÍ KANCELÁŘ</div> <div></div> <div>Petr ČERNÝ</div>			
ING. PETR ČERNÝ		ING. PETR ČERNÝ					
INVESTOR : MĚSTO MILEVSKO, NÁM. E.BENEŠE 420, MILEVSKO 39901							
STAVBA : STŘÍŠKA NAD VSTUPEM DO OBJEKTU POLIKLINIKY, JEŘÁBKOVÁ 158 MILEVSKO				SAŽINOVA 843		MILEVSKO 399 17	
				FORMÁT		2xA4	
				DATUM		1/2017	
				STUPEŇ		DPS	
				ZAK. ČÍSLO		58/2016	
OBSAH VÝKRESU : STŘECHA				MĚŘÍTKO 1:10		Č.V. D.1.3	



NOVÝ STAV – POHLED P1

01 POLYKARBONÁT ČIRÝ TL.16MM

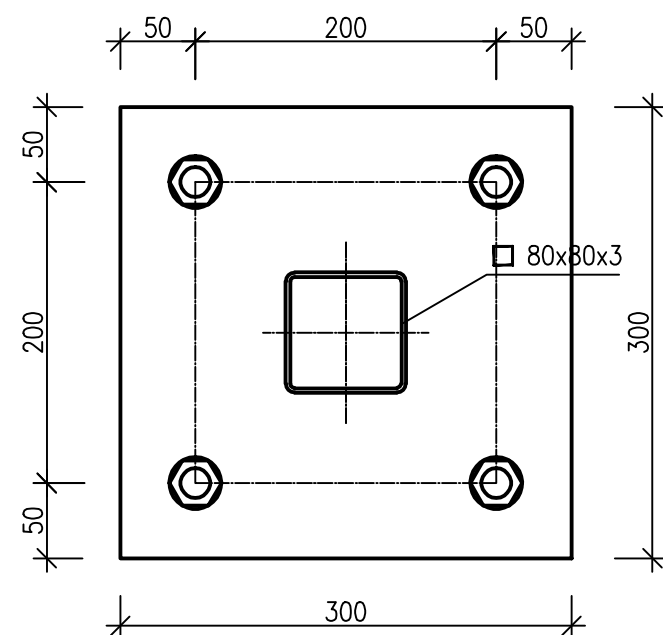
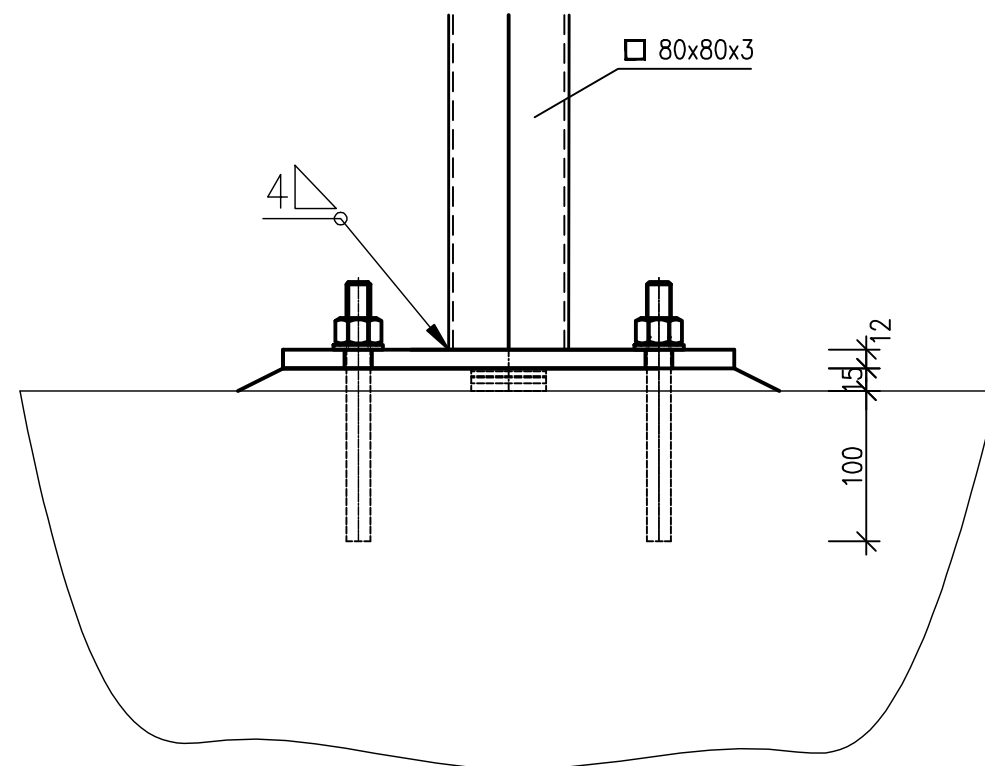
VYPRACOVAL :		ZODPOVĚDNÝ PROJEKTANT :		<div>PROJEKČNÍ KANCELÁŘ</div> <div></div> <div>Petr ČERNÝ</div> <div>SAŽINOVA 843</div> <div>MILEVSKO 399 17</div>	
ING. PETR ČERNÝ		ING. PETR ČERNÝ			
INVESTOR : MĚSTO MILEVSKO, NÁM. E.BENEŠE 420, MILEVSKO 39901					
STAVBA : STŘÍŠKA NAD VSTUPEM DO OBJEKTU POLIKLINIKY, JEŘÁBKOVÁ 158 MILEVSKO				FORMÁT	2xA4
				DATUM	1/2017
				STUPEŇ	DPS
				ZAK. ČÍSLO	58/2016
				MĚŘÍTKO 1:10	Č.V. D.1.4
OBSAH VÝKRESU : POHLED P1					



01 POLYKARBONÁT ČIRÝ TL.16MM

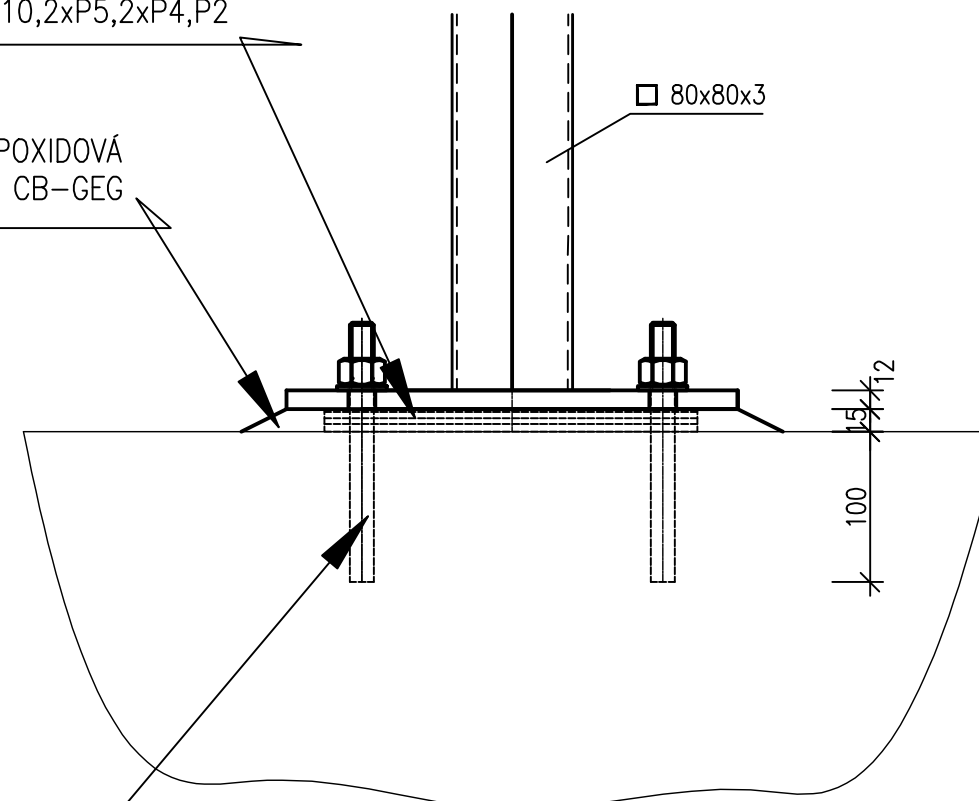
NOVÝ STAV – POHLED P2

VYPRACOVAL :		ZODPOVĚDNÝ PROJEKTANT :		<div>PROJEKČNÍ KANCELÁŘ</div> <div></div> <div>Petr ČERNÝ</div> <div>SAŽINOVA 843MILEVSKO 399 17</div>	
ING. PETR ČERNÝ		ING. PETR ČERNÝ			
INVESTOR : MĚSTO MILEVSKO, NÁM. E.BENEŠE 420, MILEVSKO 39901					
STAVBA :				FORMÁT	2xA4
STŘÍŠKA NAD VSTUPEM DO OBJEKTU POLIKLINIKY, JEŘÁBKOVÁ 158 MILEVSKO				DATUM	1/2017
				STUPEŇ	DPS
				ZAK. ČÍSLO	58/2016
				MĚŘÍTKO 1:10	Č.V. D.1.5
OBSAH VÝKRESU :		POHLED P2			



VYROVNÁVACÍ PÁSKY
PLO 300/50- P10,2xP5,2xP4,P2

PODLITÍ EPOXIDOVÁ
MALTA HILTI CB-GEG

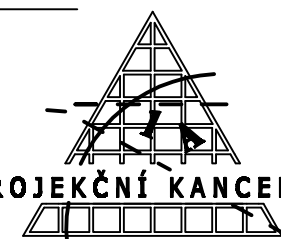


ZÁVITOVÁ TYČ M16 PEVNOST 8.8
PRŮMĚR DĚR VRTANÝCH V OCELOVÉ DESCE 18mm
PRŮMĚR DÍRY VRTANÝ V BETONU 18mm
LEPIDLO HILTI HIT-HY 200-R
UTAHOVACÍ MOMENT 0,15kNm.
KOTEVNÍ OTVOR SUCHÝ, VRTANÝ PŘÍKLEPEM, VYFOUKANÝ A
VYČISTĚNÝ DRÁTĚNÝM KARTÁČEM HIT-RB22 č.v.370 774 DLE
METODIKY HILTI

VŠECHNY SVARY KOUTOVÉ VELIKOST 4 KOLEM DO KOLA.

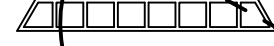
TUPÉ SVARY NA PLNÝ PRŮVAR.

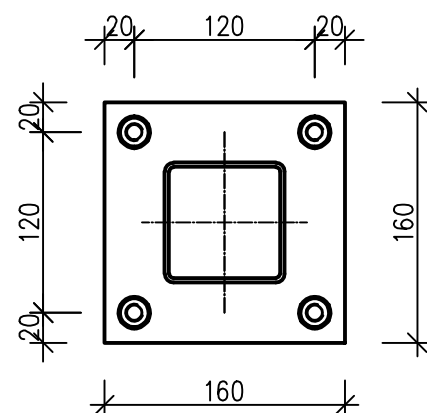
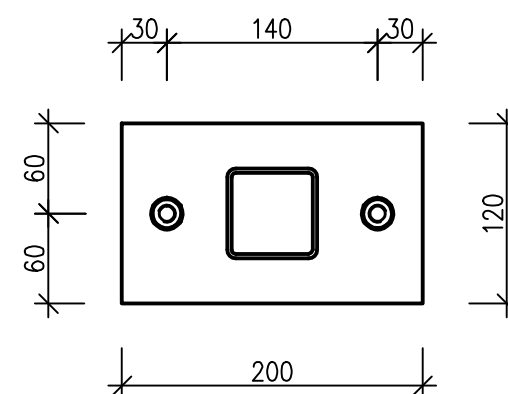
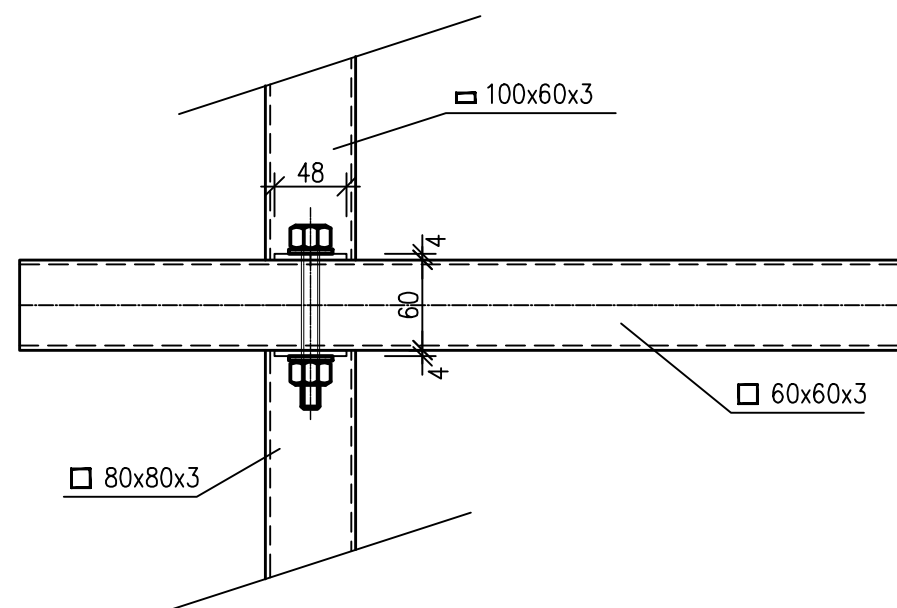
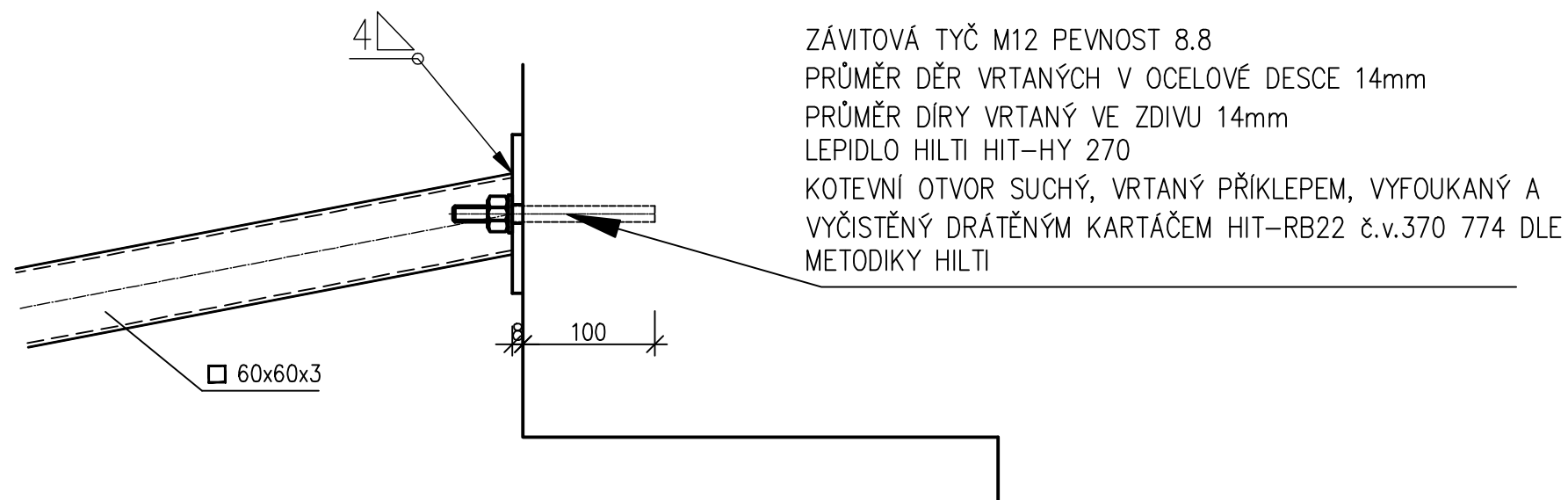
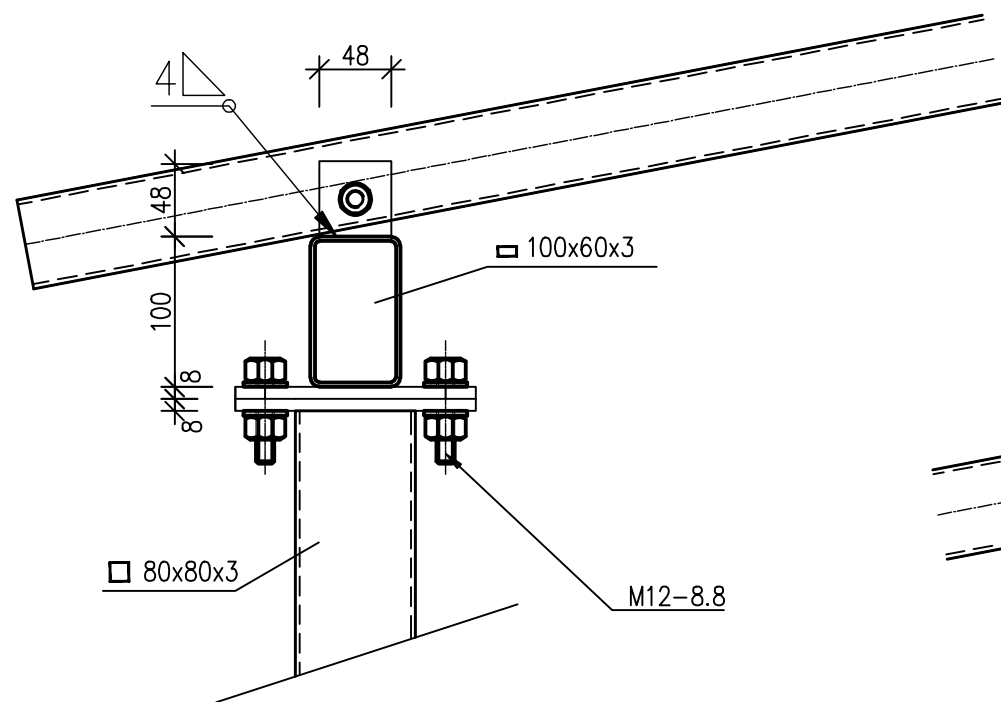
DOKUMENTACE K PROVEDENÍ STAVBY



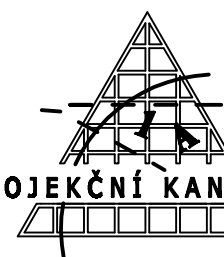
PROJEKČNÍ KANCELÁŘ

Petr ČERNÝ

VYPRACOVAL :		ZODPOVĚDNÝ PROJEKTANT :		<div>PROJEKČNÍ KANCELÁŘ</div> <div></div> <div>Petr ČERNÝ</div>			
ING. PETR ČERNÝ		ING. PETR ČERNÝ					
INVESTOR : MĚSTO MILEVSKO, NÁM. E.BENEŠE 420, MILEVSKO 39901							
STAVBA : STŘÍŠKA NAD VSTUPEM DO OBJEKTU POLIKLINIKY, JEŘÁBKOVA 158 MILEVSKO				SAŽINOVA 843		MILEVSKO 399 17	
				FORMÁT		2xA4	
				DATUM		1/2017	
				STUPEŇ		DPS	
				ZAK. ČÍSLO		58/2016	
				MĚŘITKO		Č.V.	
OBSAH VÝKRESU :		DETAIL PATKY		1:5		D.1.6	



VŠECHNY SVARY KOUTOVÉ VELIKOST 4 KOLEM DO KOLA.
 TUPÉ SVARY NA PLNÝ PRŮVAR.
 DOKUMENTACE K PROVEDENÍ STAVBY



PROJEKČNÍ KANCELÁŘ

Petr ČERNÝ

SAŽINOVA 843 MILEVSKO 399 17

VYPRACOVAL :	ZODPOVĚDNÝ PROJEKTANT :		
ING. PETR ČERNÝ	ING. PETR ČERNÝ		
INVESTOR : MĚSTO MILEVSKO, NÁM. E.BENEŠE 420, MILEVSKO 39901		FORMÁT	2xA4
STAVBA : STŘÍŠKA NAD VSTUPEM DO OBJEKTU POLIKLINIKY, JEŘÁBKOVA 158 MILEVSKO		DATUM	1/2017
		STUPEŇ	DPS
		ZAK. ČÍSLO	58/2016
OBSAH VÝKRESU : DETAIL KOTVENÍ KROKŮ		MĚŘÍTKO 1:5	Č.V. D.1.7