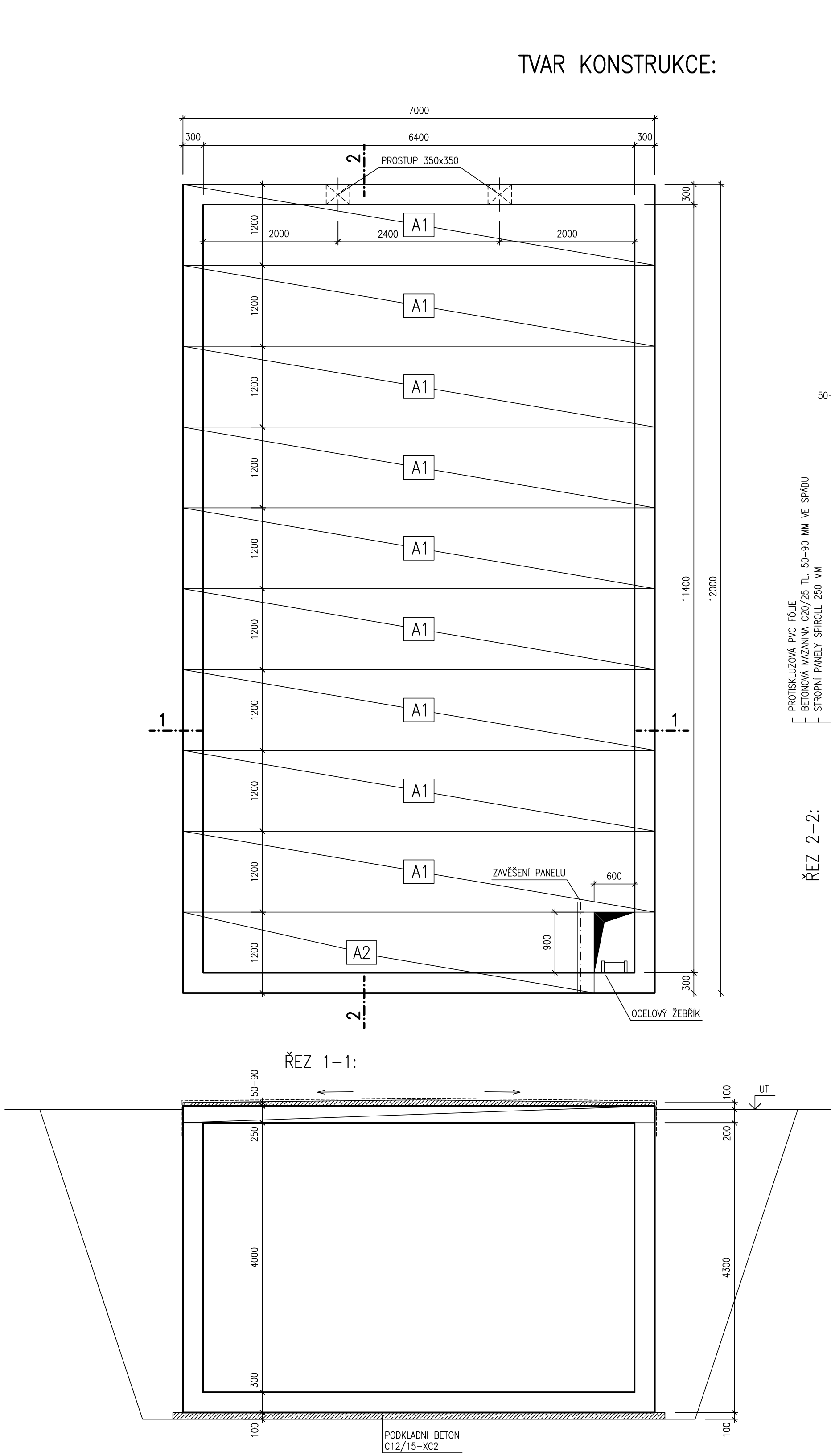


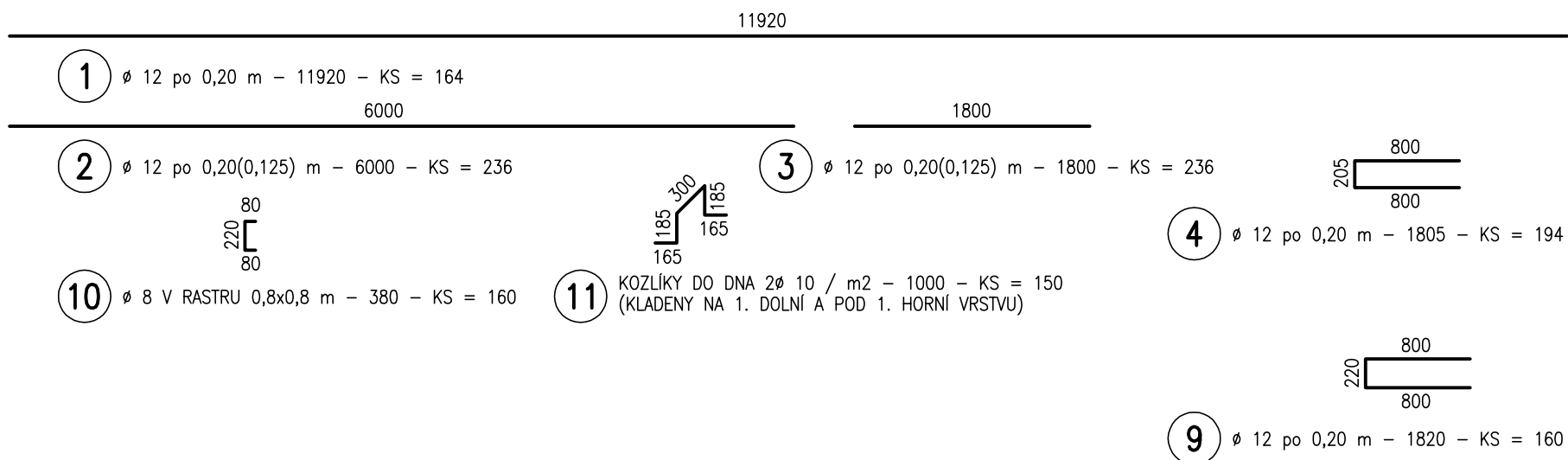
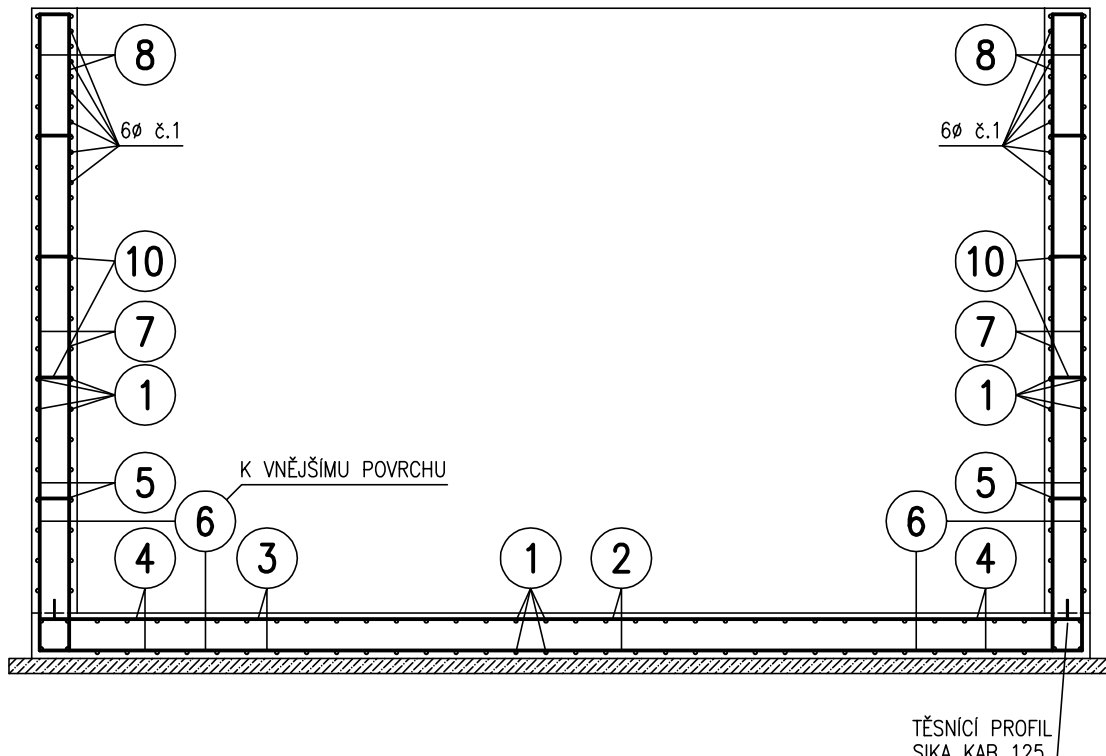
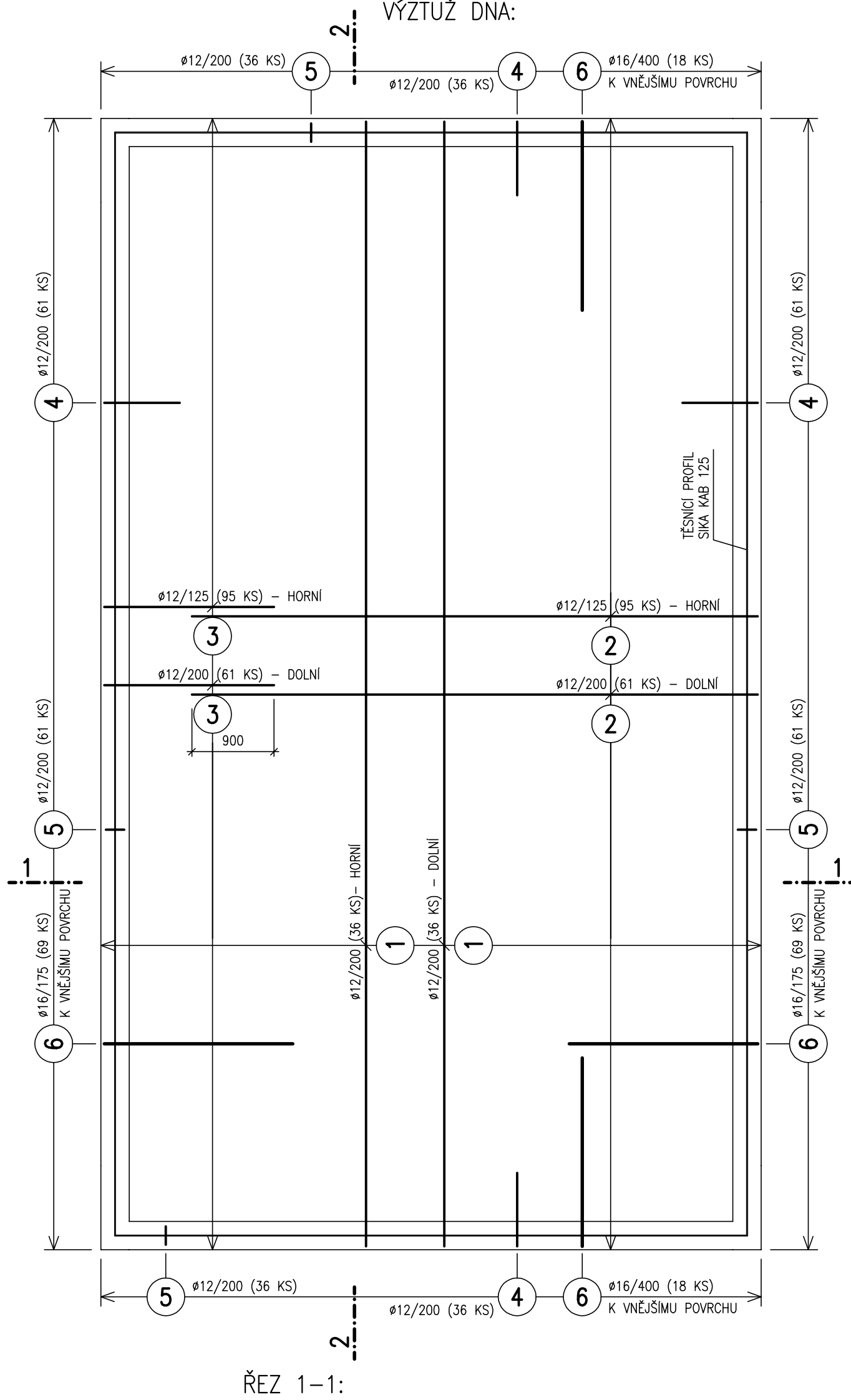
TVAR KONSTRUKCE:



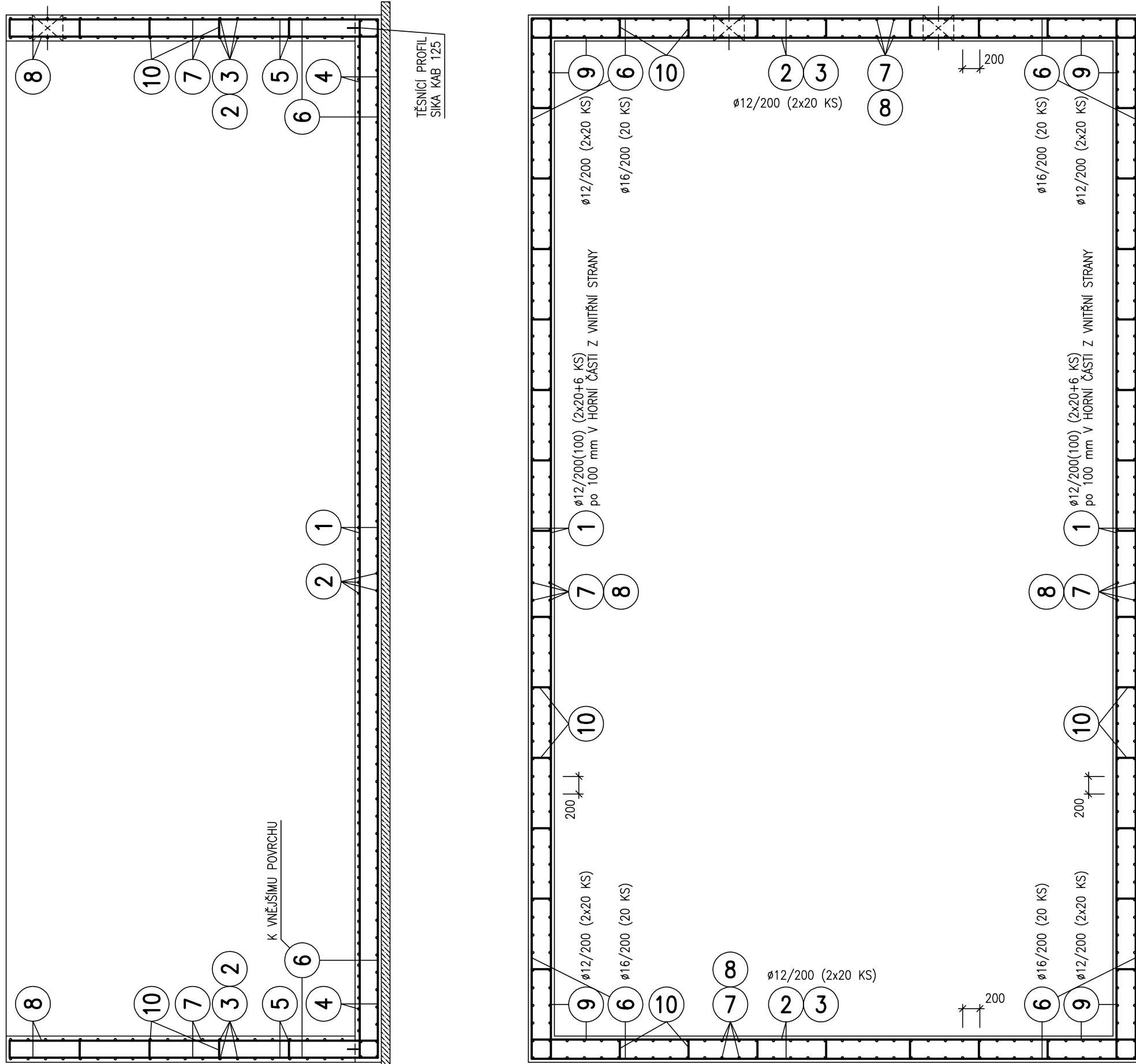
LEGENDA PANELŮ SPIROLL:

OZN.	VÝŠKA (MM)	ŠÍŘKA (MM)	DÉLKA (MM)	POČET (KS)
A1	250	1190	7000	9
A2	250	1190	6100	1

VÝZTUŽ NÁDRŽE:



VÝZTUŽ STĚN:



PŘED REALIZACÍ JE TŘEBA PROVÉST GEOLOGICKÝ PRŮZKUM !

MAXIMÁLNÍ UŽITNÉ ZATÍŽENÍ ZASTROPENÍ JIMKY qk = 5,0 kN/m2 (500 kg/m2).

NÁDRŽ JE MOŽNÉ NAPUSTIT VODOU, JE-LI KOLEM DOKOLA PROVEDEN ZÁSYP VÝKOPU !

GEOMETRIE OHÝBANÝCH VLOŽEK JE KOTOVÁNA NA OSU !

KRYTÍ VÝZTUŽE 35 MM

BETON C25/30–XC4–XA1 MAX. PRŮSAK 35 MM
VÝZTUŽ B500B

OBJEDNATEL: Ing. Jan Bouchal - SysTech		ZPRACOVATEL: STATIKA STAVEBNÍCH KONSTRUKCÍ	
Plovské 1977/5 370 01 České Budějovice		Čechova ulice 50, 370 01 České Budějovice tel./fax: 386355331, m o b i l : 603763986	
AKCE: Odvodnění sportovního areálu Milevsko			
INVESTOR:	Město Milevsko	MÍSTO STAVBY:	Milevsko
STUPEŇ/ČÁST: Dokumentace pro provedení stavby - část D.1.2			
ZODP. PROJEKTANT:	ING. PAVEL KONOPA	DATUM:	05/2018
VYPRACOVAL:	ING. RADEK VICAN	MÉRITKO:	1:50
		FORMÁT:	8 A4
OBSAH:		PŘÍLOHA:	PARE:
TVAR A VÝZTUŽ NÁDRŽE		D.1.2.2	