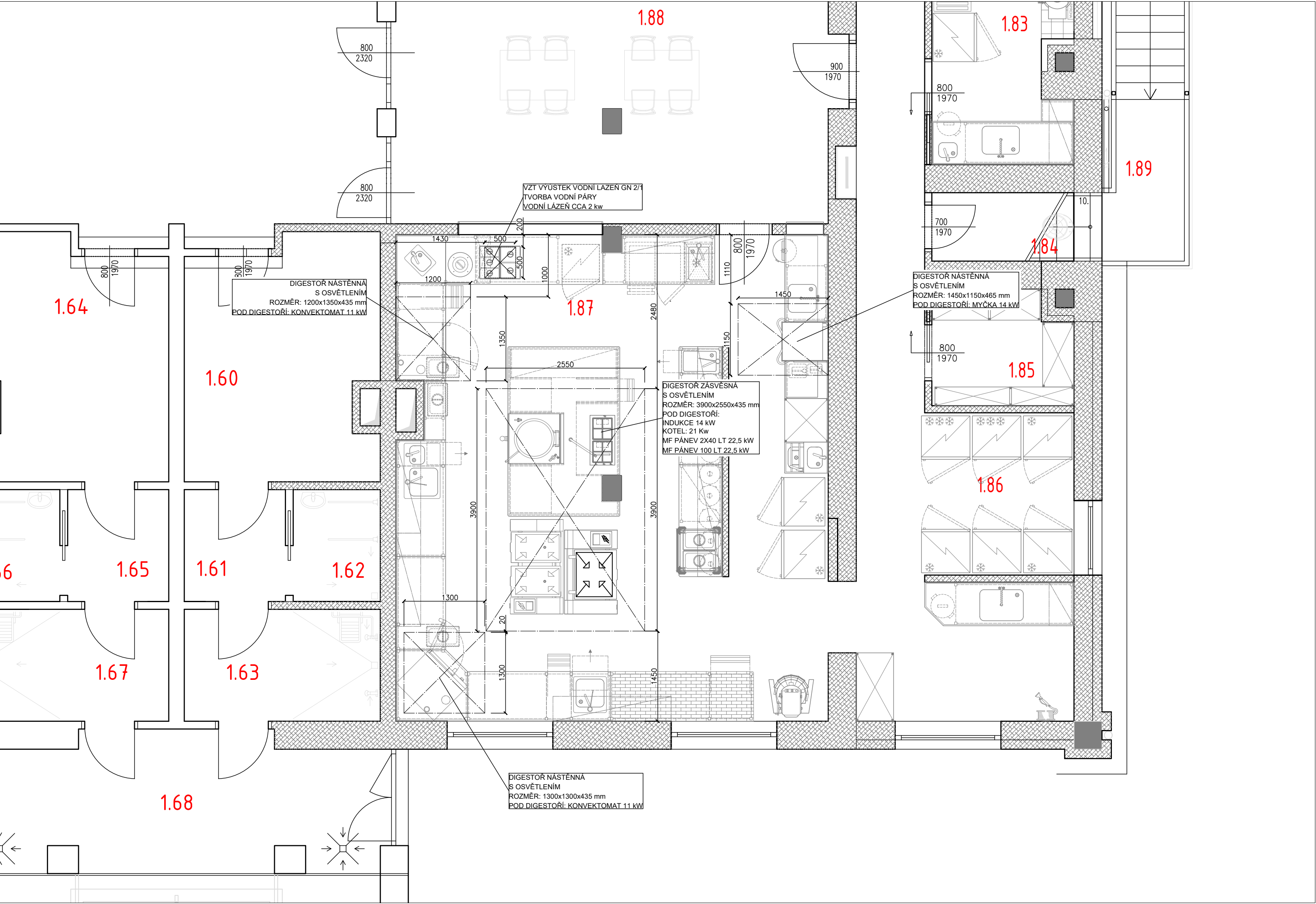


POŽADAVKY NA VZT A DIGESTOŘE - S.V. MEZI SPODNÍ HRANOU DIGESTOŘE A ČISTOU PODLAHOU = 2050 - 2100 mm



- POZNÁMKY:**
- 1. Montáž digestoří a dopojení osvětlení zajišťuje specializovaná firma VZT
  - 2. Zařízení jsou v měřítku 1:50.
  - 3. Světlost mezi podlahou a spodní hranou digestoře min. 2100 mm
  - 4. Digestoře osazeny zapuštěným osvětlením
  - 5. Vnitřní strana digestoře vyrobena s leštěného plechu
  - 6. Dodávka včetně filtrů z tahokovu a nádoby na sběr kondenzátu
  - 7. Počet vyústění na digestoři a jeho dimenze viz projekt VZT
  - 8. Kotveno pomocí závitových tyčí a závěsné lišty u nástěnných provedení

**DODATEK Č.1  
ÚPRAVA KUCHYNĚ A GASTROPROVOZU  
ŘÍJEN 2020**

SO.01 SO.02		VÝŠKOVÝ SYSTÉM - Bpv POLOHOVÝ SYSTÉM - JTSK		<div></div> <div>±0,000=476,300</div>
VEŠKERÉ PROSTUPY, DRÁŽKY, NIKY, CHRÁNIČKY ATD. NUTNO KOORDINOVAT S PROJEKTY JEDNOTLIVÝCH PROFESÍ !!!				
Brůha a Krampéra, architekti, s.p.o. PROJEKČNÍ A INŽENÝRSKÁ KANCELÁŘ, RIEGROVA 1745/59, 370 01 Č.BUDĚJOVICE tel:385311057 info@bkarchitekti.cz				
<div><div>BRŮHA KRAMPÉRA ARCHITEKTI</div></div>				
VEDOUČÍ PROJEKTANT		ZODPOVĚDNÝ PROJEKTANT		KRESLIL, ZODP. PROJEKTANT ČÁSTI
ING. ARCH. JIŘÍ BRŮHA		ING. ARCH. JIŘÍ BRŮHA		ING. TOMÁŠ BAŤA
ING. VÁCLAV KRAMPÉRA		ING. VÁCLAV KRAMPÉRA		ING. ARCH. MARTIN JIROVSKÝ, PH. D., MBA
INVESTOR MĚSTO MILEVSKO, nám. E.BENEŠE 420, 399 01 MILEVSKO				
AKCE				
STAV.ÚPRAVY, PŘÍSTAVBA A NÁSTAVBA DOMU S PEČOVATELSKOU SLUŽBOU – MILEVSKO				ČÍSLO VÝKRESU  D.2.1.4
VÝKRES INSTALAČNÍ PLÁN 1.NP – POŽADAVKY NA VZDUCHOTECHNIKU				ČÍSLO PARÉ
STUPEŇ PDPS	MĚŘÍTKO 1:50	DATUM říjen 2020		
FORMÁT 4x A4	ČÍSLO ZAKÁZKY 17-090.1			