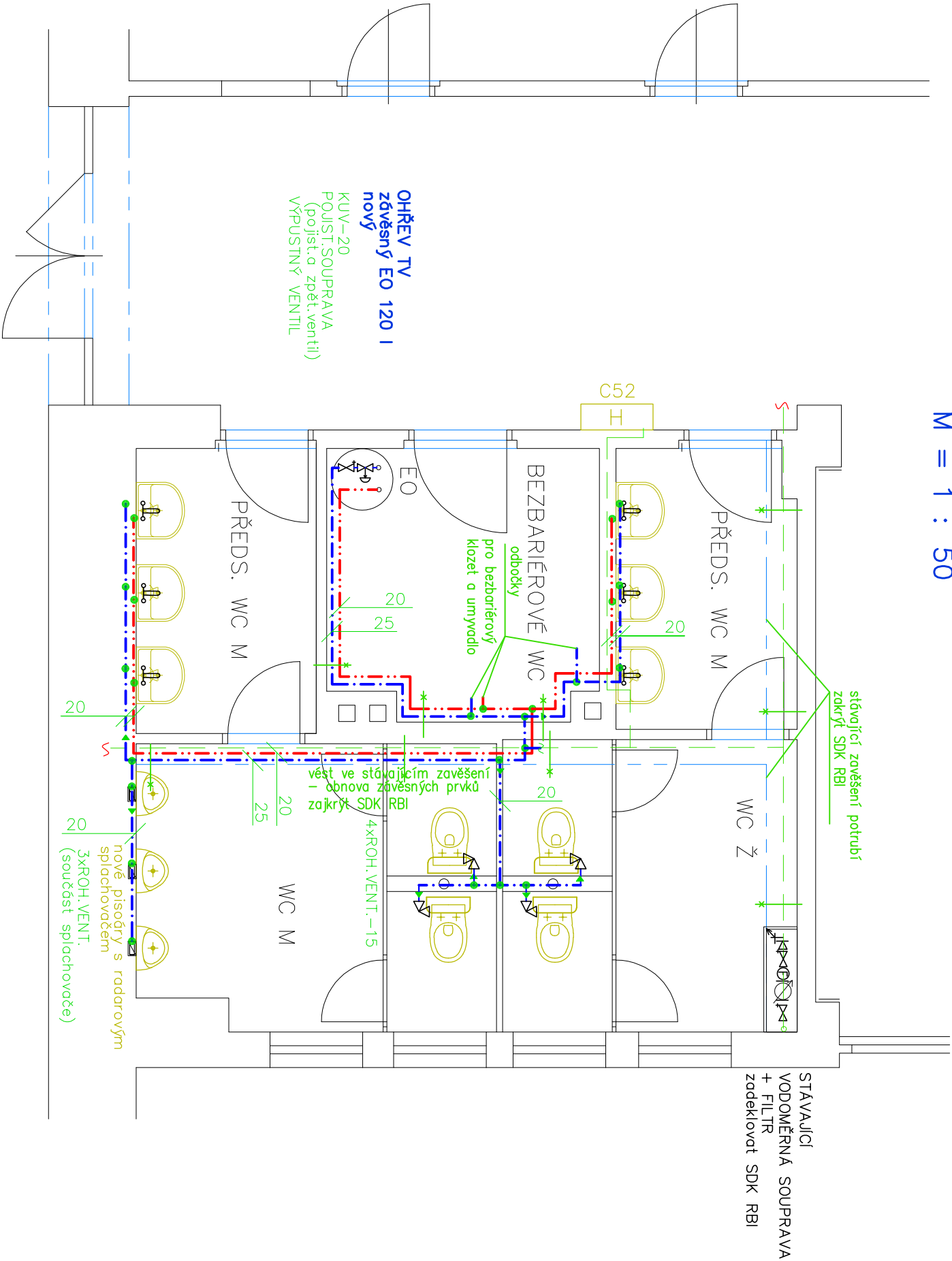


VODOINSTALACE  
M = 1 : 50



VÝPIS MATERIÁLU:

Armatury		
Označení	Název	Dimenze Ks
	Baterie–stojánková umyvadlová	6
	Pojistná souprava (pojist. a zpětný ventil)	1
	Vypouštěcí ventil	1
	Rohový ventil	4
	Uzavírací kohout s vypouštěním	1
	Rohový ventil pod stojbat.	12
	Radarový senzorový splachovač s ventilem	3

Potrubí			
Dimenze	Materiál	Délka [m]	Izolace
20x2.8i	PP-R(P(PP typ3)-PN16	46,00	5mm 20,00 9mm 26,00
25x3.5i	PP-R(P(PP typ3)-PN16	16,00	5mm 16,00

OHŘEV TV:

EO 120i zvěšený – 1 ks

IZOLACE

STUDENÁ VODA ... MIRELON tl.min.5 mm  
TEPLÁ VODA ..... MIRELON tl.min.9 mm

ZAVĚSÝ POTRUBÍ:

OBNOVA ..... 10 ks

VŠECHNO POTRUBÍ VĚST ZAVĚSENÉ,  
ZASEKAT DO PŘÍČEK,  
příp. VĚST V PODLAŽE

LEGENDA:

- STÁVAJÍCÍ ROZVOD VODY (např. k hydrantu)
- TEPLÁ VODA
- STUDENÁ VODA

AKTUALIZACE 03–2020

KOMPLETNÍ VÝMĚNA  
ZAŘÍZOVACÍCH PŘEDMĚTŮ  
a PŘIPOJOVACÍHO POTRUBÍ

NAVRHL	VYPRACOVAL	KRESLIL	<b>VL projekt</b> Ing. Luboš VANIŠ MILEVSKO - Jiráskova 836 383 809 225 info@vlprojekt.eu	
ING.LUBOŠ VANIŠ				
STAV.ÚŘAD	MILEVSKO	KRAJ	JIHOČESKÝ	DATUM 04.2011
INVESTOR	MĚSTO MILEVSKO	nám. E.Beneše 420, Milevsko 399 16	FORMÁT	A3
AKCE	Rekonstrukce 1. ZŠ T.G. Masaryka MODERNIZACE SOCIÁL.ZAŘÍZENÍ U JIDELNY parc.č. st.668/1, st.668/2 k.ú. Milevsko		MĚŘÍTKO	1:50
OBSAH	VODOINSTALACE		ČÍSLO VÝKRESU	V