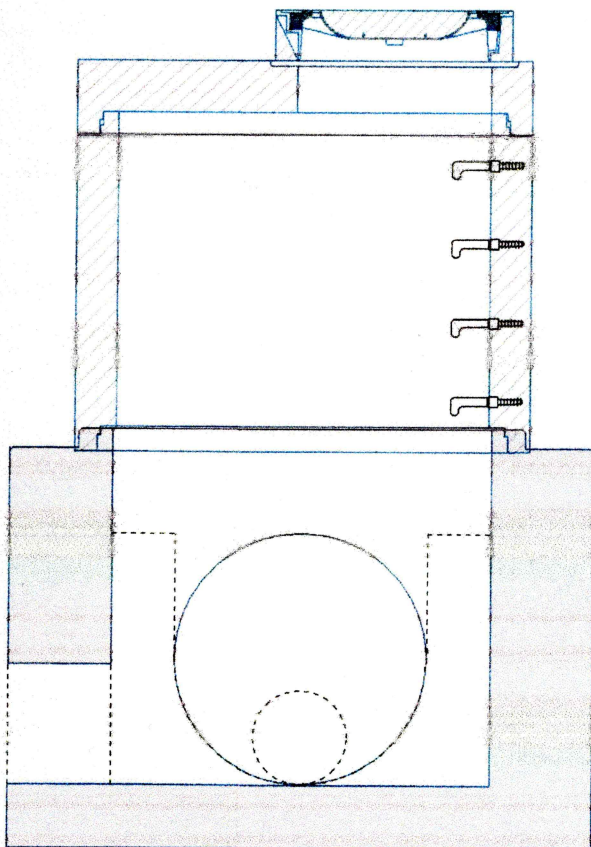


Šachta č.1 1200



dno TBZ-Q.1 120/1130 KOM	1
skruž TBS-Q.1 120/100	1
deska TZK-Q.1 120-63/17	1
poklop D 400 GU-B-1 D400	1
těsnění pro DN 1200	2
kóta dna	512.90 m
kóta terénu	514.71 m
rozdíl kót	1.81 m
převýšení nad terénem	0.50 m
výška šachty	2.46 m
stavební výška	2.66 m

Rozšíření skládky Milevsko Jeníšovice

2. etapa

Db.2.15 Šachta DN 1200 na toku