

Kancelář 1.14

Prostor	Kancelář 1.14	-
Délka	5500	mm
Šířka	3500	mm
Výška	2900	mm
Činitel odrazu stropu	0.70	-
Činitel odrazu stěn 1,2,3,4	0.50 0.50 0.50 0.50	-
Činitel odrazu podlahy	0.30	-
Udržovací činitel	Počítán	-
Čistota prostředí	Čisté	-
Interval čištění svítidel	12	Měsíců
Interval obnovy povrchů	36	Měsíců
Interval výměny zdrojů	Individuální	-
Nejistota výpočtu	0.0	%

Rozmístění výpočetních bodů

Místo zrakového úkolu	Místo zrakového úkolu 1			-
Souřadnice prvního bodu	750	750	750	mm
Rozteč bodů 1	1000	0	0	mm
Rozteč bodů 2	0	1000	0	mm
Počet ve směru rozteče 1,2	5	3		-

Rozmístění svítidel

Soustava svítidel 1	Soustava svítidel 1			-
Svítidlo	UQ_A_700			-
Světelný zdroj	LED			-
Souřadnice prvního svítidla	917	875	2900	mm
Rozteč svítidel 1	1833	0	0	mm
Rozteč svítidel 2	0	1750	0	mm
Počet ve směru rozteče 1,2	3	2		-
Počet svítidel	6			-
Vektor optické osy	0.00	0.00	-1.00	-
Vektor osy C0	0.00	1.00	0.00	-
Úhel otočení	90			°
Úhel naklonění	0			°
Úhel natočení	0			°

Horizontální udržovaná osvětlenost v kontrolních bodech - Místo zrakového úkolu 1

Udržovací činitel **0.64**
 Minimální hodnota **485.9 lx**
 Střední hodnota **548.9 lx**
 Maximální hodnota **632.9 lx**
 Rovnoměrnost **0.89**

Y\X	750	1750	2750	3750	4750
750	486.0	555.7	578.6	555.6	485.9
1750	532.1	606.0	632.9	605.9	532.0
2750	486.1	555.8	578.8	555.8	486.0

Obsah

Použitá svítidla
Kancelář 1.14

2
3

Použitá svítidla

MODUS Praha

Typ: UQ_A_700

Označení: -

Název: MODUS UQ A 700

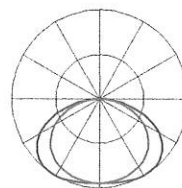
Krytí: IP0

Zdroj: LED,LED

Zdroj:

33W,4000lm,50000hod,Ra 80

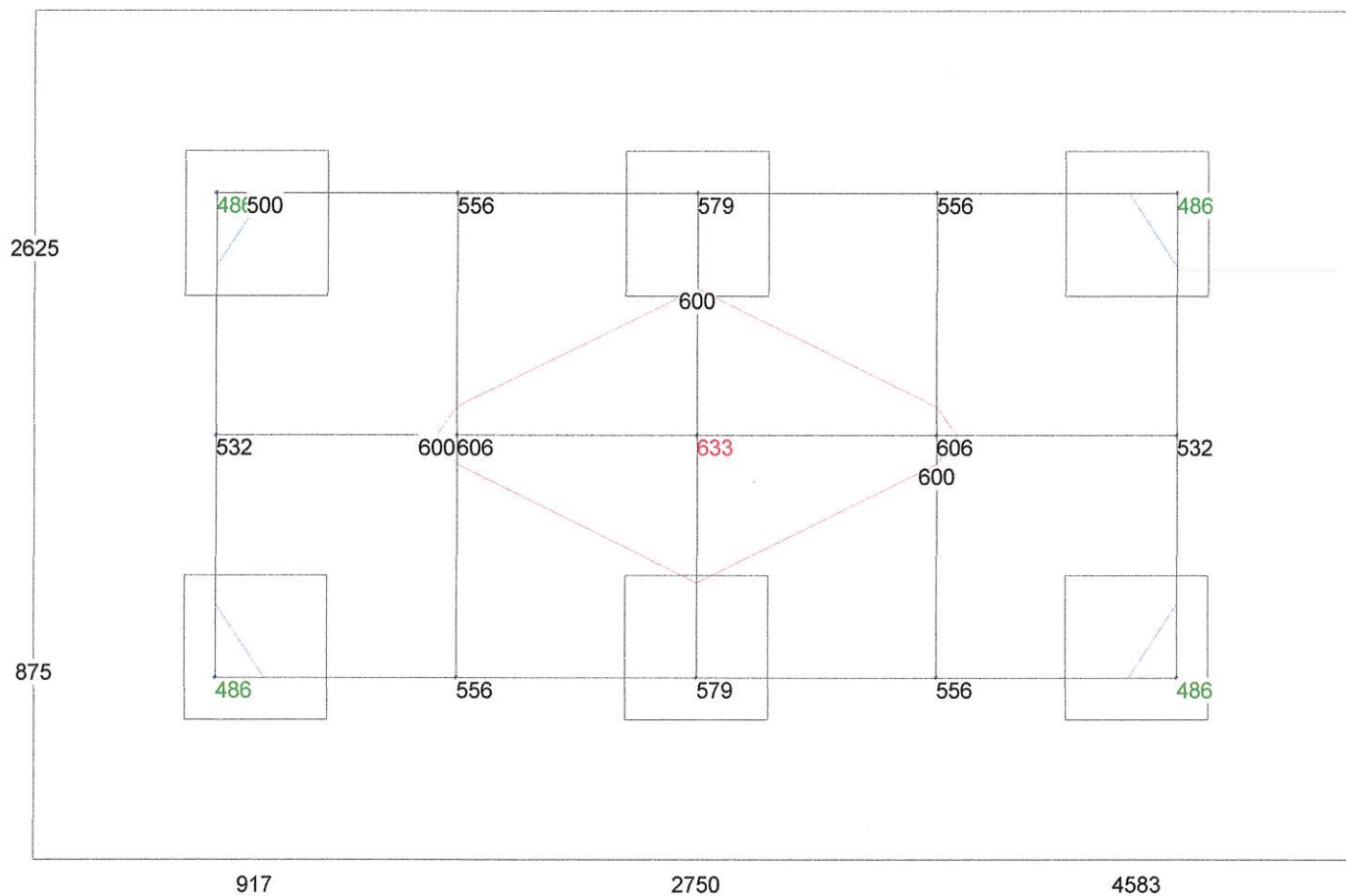
Počet svítidel: 6



Kancelář 1.14

Místo zřakového úkolu 1 - Udržovaná osvětlenost v kontrolních bodech

E_{min}: 485.9 E_m: 548.9 E_{max}: 632.9 U_o=E_{min}/E_{med}: 0.89 Z: 0.64



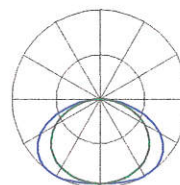
Obsah

Použitá svítidla
Kancelář 1.15

2
3

Použitá svítidla

MODUS Praha
Typ: UQ_A_/700
Označení: -
Název: MODUS UQ A 700
Krytí: IP0
Zdroj: LED,LED Zdroj:
33W,4000lm,50000hod,Ra 80
Počet svítidel: 6



Kancelář 1.15

Prostor	Kancelář 1.15	-
Délka	5000	mm
Šířka	3000	mm
Výška	2900	mm
Činitel odrazu stropu	0.70	-
Činitel odrazu stěn 1,2,3,4	0.50 0.50 0.50 0.50	-
Činitel odrazu podlahy	0.30	-
Udržovací činitel	Počítán	-
Čistota prostředí	Čisté	-
Interval čištění svítidel	12	Měsíců
Interval obnovy povrchů	36	Měsíců
Interval výměny zdrojů	Individuální	-
Nejistota výpočtu	0.0	%

Rozmístění výpočetních bodů

Místo zrakového úkolu	Místo zrakového úkolu 1			-
Souřadnice prvního bodu	500	500	750	mm
Rozteč bodů 1	1000	0	0	mm
Rozteč bodů 2	0	1000	0	mm
Počet ve směru rozteče 1,2	5	3		-

Rozmístění svítidel

Soustava svítidel 1	Soustava svítidel 1			-
Svítidlo	UQ_A_/700			-
Světelný zdroj	LED			-
Souřadnice prvního svítidla	833	750	2900	mm
Rozteč svítidel 1	1667	0	0	mm
Rozteč svítidel 2	0	1500	0	mm
Počet ve směru rozteče 1,2	3	2		-
Počet svítidel	6			-
Vektor optické osy	0.00	0.00	-1.00	-
Vektor osy C0	0.00	1.00	0.00	-
Úhel otočení	90			°
Úhel naklonění	0			°
Úhel natočení	0			°

Horizontální udržovaná osvětlenost v kontrolních bodech - Místo zrakového úkolu 1

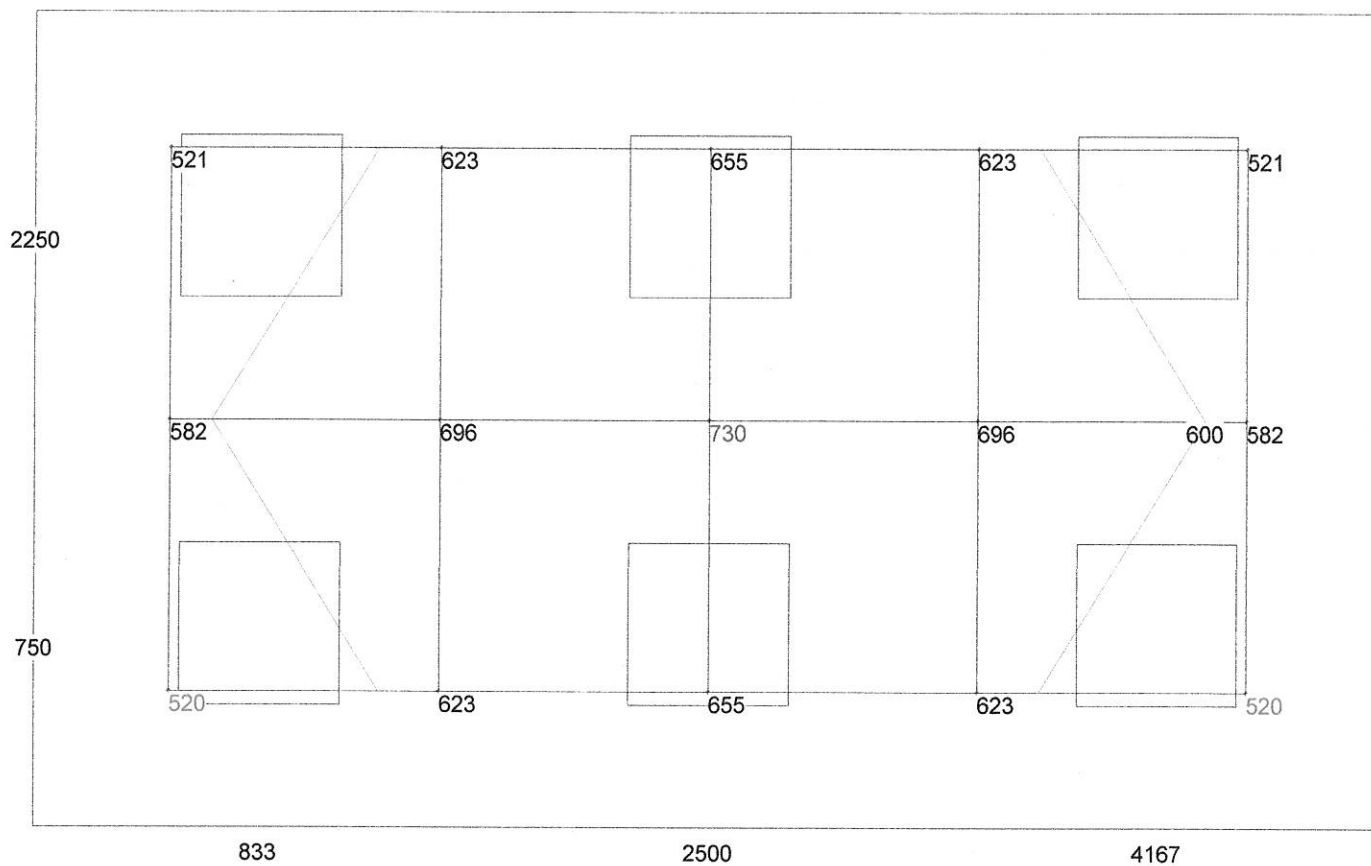
Udržovací činitel **0.63**
 Minimální hodnota **520.3 lx**
 Střední hodnota **611.4 lx**
 Maximální hodnota **729.9 lx**
 Rovnoměrnost **0.85**

Y\X	500	1500	2500	3500	4500
500	520.5	623.3	654.8	623.2	520.3
1500	582.3	695.7	729.9	695.6	582.2
2500	520.6	623.5	655.0	623.5	520.5

Kancelář 1.15

Místo zřakového úkolu 1 - Udržovaná osvětlenost v kontrolních bodech

Emin: 520.3 Em: 611.4 Emax: 729.9 Uo=Emin/Emed: 0.85 Z: 0.63

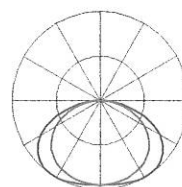


Obsah

Použitá svítidla	2
Kanceláře 1.12 a 1.13	3

Použitá svítidla

MODUS Praha
 Typ: UQ_A_700
 Označení: -
 Název: MODUS UQ A 700
 Krytí: IP0
 Zdroj: LED,LED Zdroj:
 33W,4000lm,50000hod,Ra 80
 Počet svítidel: 4



Kanceláře 1.12 a 1.13

Prostor	Kanceláře 1.12 a 1.13	-
Délka	3500	mm
Šířka	2800	mm
Výška	2900	mm
Činitel odrazu stropu	0.70	-
Činitel odrazu stěn 1,2,3,4	0.50 0.50 0.50 0.50	-
Činitel odrazu podlahy	0.30	-
Udržovací činitel	Počítán	-
Čistota prostředí	Čisté	-
Interval čištění svítidel	12	Měsíců
Interval obnovy povrchů	36	Měsíců
Interval výměny zdrojů	Individuální	-
Nejistota výpočtu	0.0	%

Rozmístění výpočetních bodů

Místo zrakového úkolu	Místo zrakového úkolu 1			-
Souřadnice prvního bodu	750	900	750	mm
Rozteč bodů 1	1000	0	0	mm
Rozteč bodů 2	0	1000	0	mm
Počet ve směru rozteče 1,2	3	2		-

Rozmístění svítidel

Soustava svítidel 1	Soustava svítidel 1			-
Svítidlo	UQ_A_/700			-
Světelný zdroj	LED			-
Souřadnice prvního svítidla	875	700	2900	mm
Rozteč svítidel 1	1750	0	0	mm
Rozteč svítidel 2	0	1400	0	mm
Počet ve směru rozteče 1,2	2	2		-
Počet svítidel	4			-
Vektor optické osy	0.00	0.00	-1.00	-
Vektor osy C0	0.00	1.00	0.00	-
Úhel otočení	90			°
Úhel naklonění	0			°
Úhel natočení	0			°

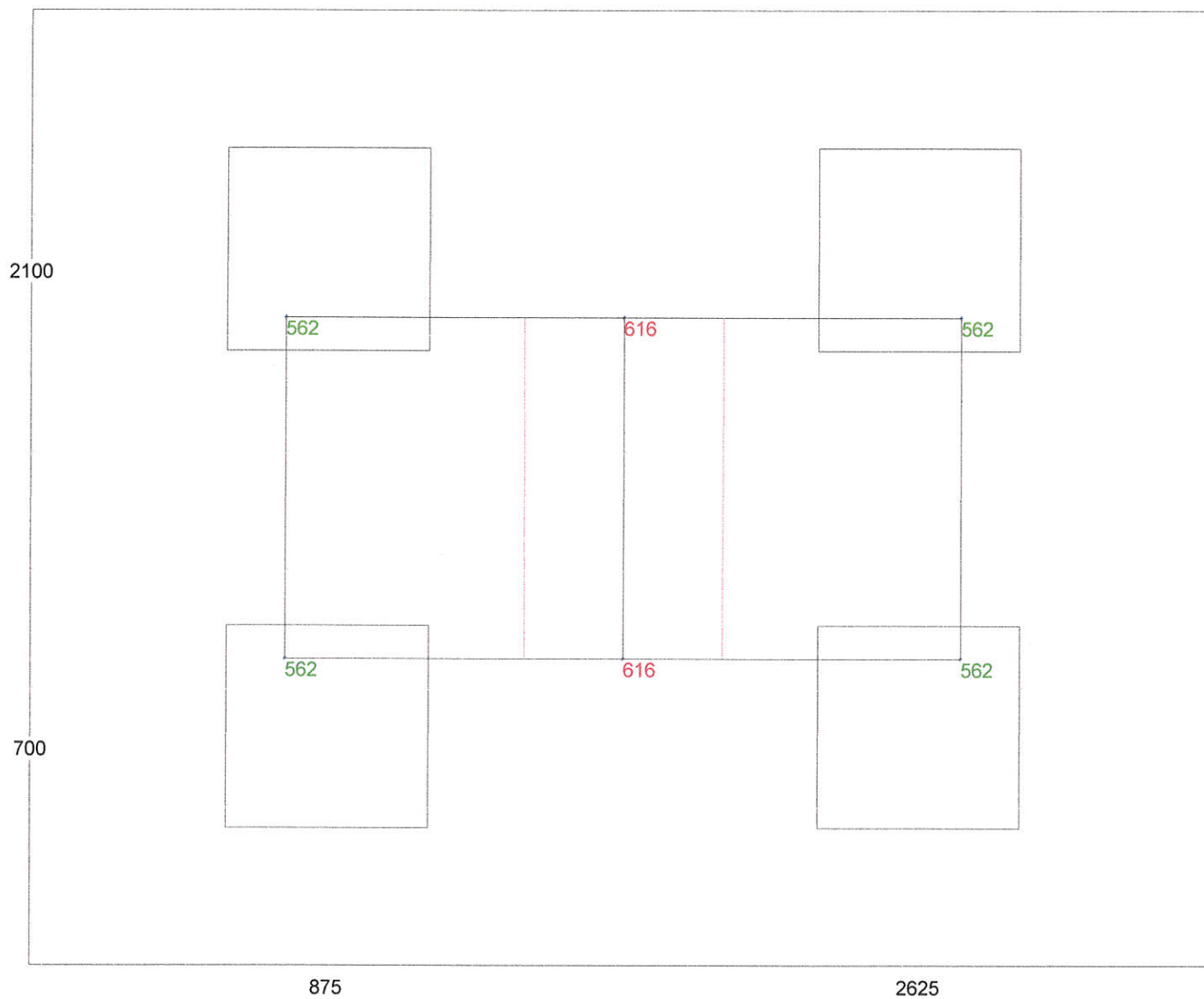
Horizontální udržovaná osvětlenost v kontrolních bodech - Místo zrakového úkolu 1

Udržovací činitel 0.64
 Minimální hodnota 562.0 lx
 Střední hodnota 580.0 lx
 Maximální hodnota 615.8 lx
 Rovnoměrnost 0.97

YX	750	1750	2750
900	562.1	615.7	562.0
1900	562.2	615.8	562.1

Kanceláře 1.12 a 1.13**Místo zrakového úkolu 1 - Udržovaná osvětlenost v kontrolních bodech**

Emin: 562.0 Em: 580.0 Emax: 615.8 Uo=Emin/Emed: 0.97 Z: 0.64



Obsah

Použitá svítidla
Kancelář 1.10

2
3

Použitá svítidla

MODUS Praha

Typ: UQ_A_/700

Označení: -

Název: MODUS UQ A 700

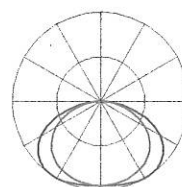
Krytí: IP0

Zdroj: LED,LED

Zdroj:

33W,4000lm,50000hod,Ra 80

Počet svítidel: 4



Kancelář 1.10

Prostor	Kancelář 1.10	-
Délka	4000	mm
Šířka	2800	mm
Výška	2900	mm
Činitel odrazu stropu	0.70	-
Činitel odrazu stěn 1,2,3,4	0.50 0.50 0.50 0.50	-
Činitel odrazu podlahy	0.30	-
Udržovací činitel	Počítán	-
Čistota prostředí	Čisté	-
Interval čištění svítidel	12	Měsíců
Interval obnovy povrchů	36	Měsíců
Interval výměny zdrojů	Individuální	-
Nejistota výpočtu	0.0	%

Rozmístění výpočetních bodů

Místo zrakového úkolu	Místo zrakového úkolu 1			-
Souřadnice prvního bodu	500	900	750	mm
Rozteč bodů 1	1000	0	0	mm
Rozteč bodů 2	0	1000	0	mm
Počet ve směru rozteče 1,2	4	2		-

Rozmístění svítidel

Soustava svítidel 1	Soustava svítidel 1			-
Svídlo	UQ_A_/700			-
Světelný zdroj	LED			-
Souřadnice prvního svítidla	1000	700	2900	mm
Rozteč svítidel 1	2000	0	0	mm
Rozteč svítidel 2	0	1400	0	mm
Počet ve směru rozteče 1,2	2	2		-
Počet svítidel	4			-
Vektor optické osy	0.00	0.00	-1.00	-
Vektor osy C0	0.00	1.00	0.00	-
Úhel otočení	90			°
Úhel naklonění	0			°
Úhel natočení	0			°

Horizontální udržovaná osvětlenost v kontrolních bodech - Místo zrakového úkolu 1

Udržovací činitel 0.64
 Minimální hodnota 476.2 lx
 Střední hodnota 518.8 lx
 Maximální hodnota 561.4 lx
 Rovnoměrnost 0.92

YX	500	1500	2500	3500
900	476.4	561.3	561.2	476.2
1900	476.4	561.4	561.3	476.3

Kancelář 1.10**Místo zřakového úkolu 1 - Udržovaná osvětlenost v kontrolních bodech**

Emin: 476.2 Em: 518.8 Emax: 561.4 Uo=Emin/Emed: 0.92 Z: 0.64

