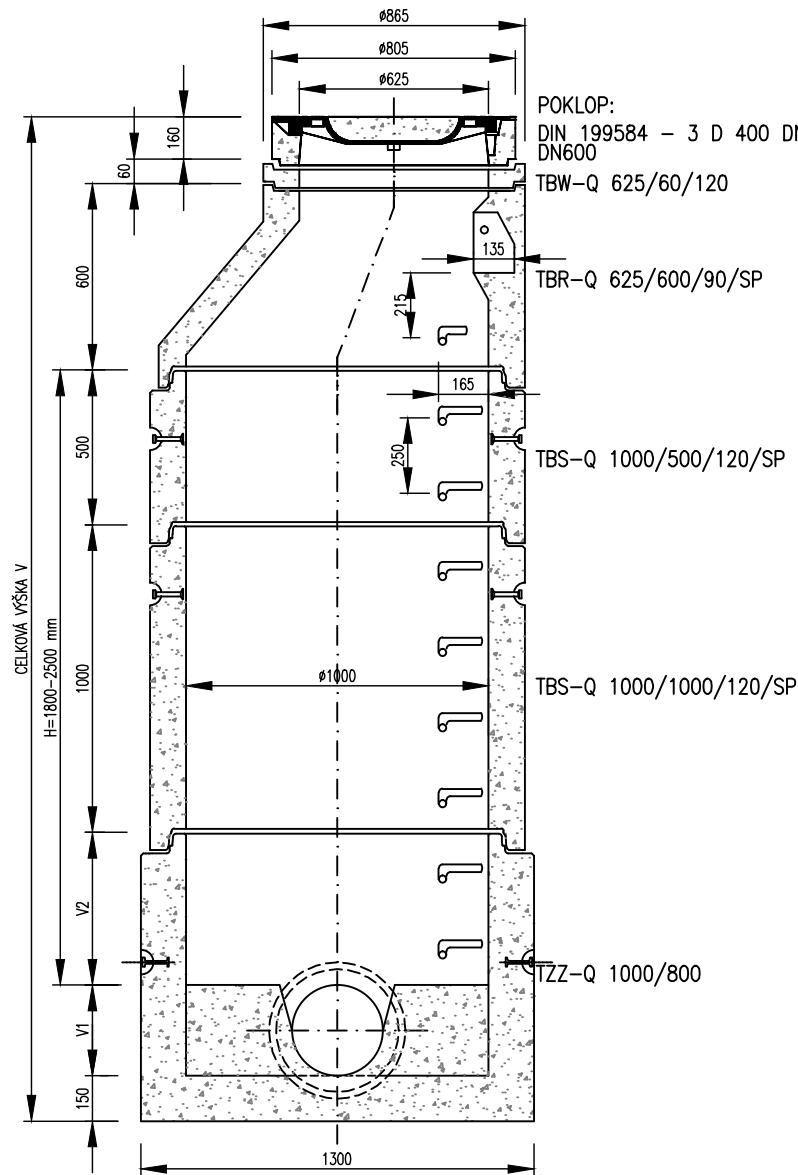


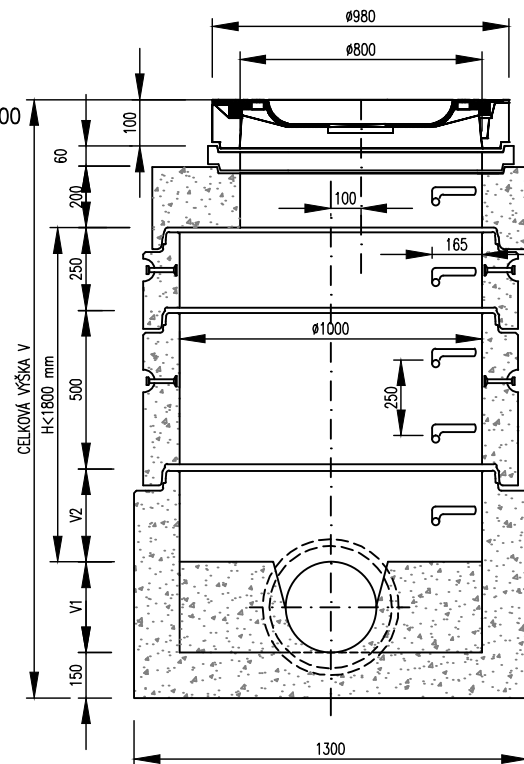
REVIZNÍ ŠACHTA DN 1000 S TL. STĚNY 120mm

1. VARIANTA – STANDARDNÍ SESTAVA:
řez A–A:

2. VARIANTA – NÍZKÁ SESTAVA:
řez A–A:



POZNÁMKA:
STANDARDNÍ VÝŠKA SKRUŽÍ DN 800 A DN 1000 JE NA
STÁVAJÍCÍCH STOKÁCH 300mm, NA NOVĚ BUDOVANÝCH STOKÁCH
PAK 250mm. LZE POUŽÍT I NÁSOBKŮ TĚCHTO ZÁKLADNÍCH
MODULŮ, MUSÍ VŠAK ZŮSTAT DODRŽENY POŽADAVKY NA STEJNOU
VZDÁLENOST STUPADEL.



POKLOP:
DIN 199584 – 3 D 400 DN800
VYROVNÁVACÍ PRSTENEC DN800 A-TYP
min.1, max. 2

TZK-Q 230/120-800 TSP

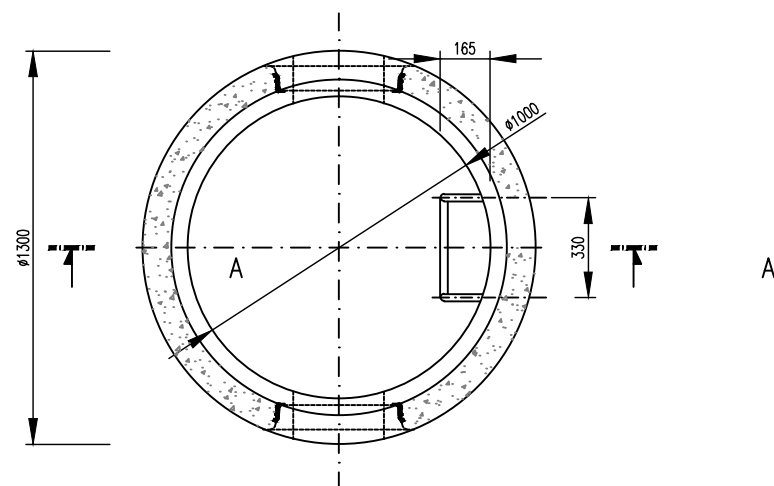
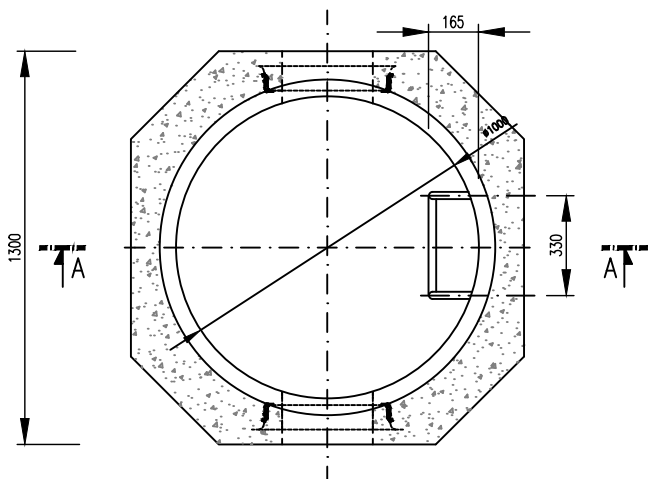
TBS-Q 1000/250/120/SP

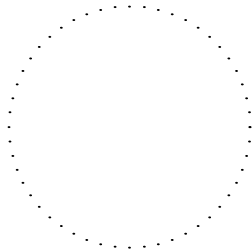

TBS-Q 1000/500/120/SP

TZZ-Q 1000/600

PŮDORYS DNA ŠACHTY:

příklady:



Název akce:	Razítko / podpis		Paré
ZTV Průmyslový park Milevsko			
Investor: Město Milevsko nám. E. Beneše 420/12 399 01 Milevsko			
Část dokumentace: D.1.2 SO.03 Kanalizace	HIP: Building-Investment, s.ro. Jan Jeništa		
	Zodp.projektant části: Jaroslav Pojar		
Projektant části:  Jaroslav Pojar Fr. Škroupa 1520/5, České Budějovice 6 T:+420 723 884 920 pojar@pipeproject.cz	Vpracoval: Jaroslav Pojar		
	Datum:	04/2019	
	Stupeň:	DPS	
	Měřítko:	1:25	
Název výkresu:	Číslo výkresu:		10
Vzorový kanalizační šachta DN1000			