

- LEGENDA**
- STÁVAJÍCÍ- PŘÍVODNÍ/ZPĚTNÉ POTRUBÍ
  - NOVÉ- PŘÍVODNÍ/ZPĚTNÉ POTRUBÍ
  - KONDENZÁTNÍ POTRUBÍ
  - SIGNÁL (VAZBA REGULACE)
  - DEMONTOVAT

- 1** kaskáda 2 plynových kondenzačních kotlů (ref: BUDERUS LOGANO plus KB372-200, 230V, 50Hz, Pmax=250W, I=10A nepřímě ohříváný zásobník TV, 400l (ref: BUDERUS Logalux SJ400.5S-C)
- 2** DESKOVÝ VÝMĚNÍK vodo-glykol, výkon 70 KW, (ref: TYP SWEP B 28Hx96 desek)
- 3** elektromagnetický ventil na ZP, DN80, max. přetlak 50 kPa, kv=60 230V, 50Hz, IP65 (ref: PEVEKO EVHNC 10805\*2/P)
- 4** Propojovací sada DN65/DN80 (ref: pro 2xKB372-200, vč. uzavíracích klapek s pohonem a izolace- zapojeno do regulace Logomatic 5313) odkalovač- ocel s přírubami, Vmax=27m3/h (ref: exdirt REFLEX D 80)
- 5** Neutralizační zařízení NEO.1, vč. granulátu
- 6** PODÁVACÍ ČERPADLO VZT JEDNOTKY, Q=5m3/h, H=5,5m, 230 V, 111 W (ref: MAGNA 1 32-100)
- 7** reg. uzl VZT jednotky - DOD.VZT
- 8** exp. nádoba glykolového okruhu 8 l, 10 bar., (PŘEDP.TYP REFLEX S 8/10, GLYKOL 44%)
- 9** Cirkulační čerpadlo (ref: BUZ Plus 15 A, 230 V), s kulovým uzávěrem a zpětnou klapkou
- 10** nábiřecí čerpadlo ohřevu TV, H=1m, Q=430 l/h, 230 V AC, (ref: GRUNDFOS ALPHA L 25-40 180, P= 7W, 50Hz)
- 11** pojistná skupina, vč. pojistného ventilu 3 bary, manometru a odvzdušnění a izolace
- 12** Demineralizační sada (ref: Buderus VES Kit P16000), obsahuje patronu s kapacitou 16000 l x 2H, náhradní náplň, přípojovací sadu s měřičem vodivosti, elektronický vodměř, izolací a konzolou na stěnu
- 13** oddělovací člen s vodoměrem (ref: REFLEX Filset FV) s vodoměrem
- 14** oběhové čerpadlo s regulací otáček, Mmax=3,9 m3/h, Hmax=8m (ref: GRUNDFOS ALPHA2 25-80 180), 1x230 V, Pmax=50W, 0,04-0,44 A, 50/60Hz
- 15** 3-cestný směšovací ventil, DN 25, kvs=6,3 m3/h, (ref: ESBE VRG 131) servopohon, 3-bod, 230V, 5 VA, 120s (ref: ARA 661)
- 16** oběhové čerpadlo s regulací otáček, Mmax=3,5 m3/h, H=6m (ref: GRUNDFOS ALPHA2 25-60 180), 1x230 V, Pmax=34W, 0,04-0,32 A, 50Hz
- 17** 3-cestný směšovací ventil, DN 20, kvs=2,5 m3/h, (ref: ESBE VRG 131) servopohon, 3-bod, 230V, 5 VA, 120s (ref: ARA 661) neobazeno
- 18** 3-cestný směšovací ventil, DN 15, kvs=1,63 m3/h, (ref: ESBE VRG 131) servopohon, 3-bod, 230V, 5 VA, 120s (ref: ARA 661)
- 19** oběhové čerpadlo s regulací otáček, Mmax=3,01 m3/h, Hmax=5m (ref: GRUNDFOS ALPHA2 25-50 180), 1x230 V, Pmax=26W, 0,04-0,24 A, 50/60Hz
- 20** 3-cestný směšovací ventil, DN 15, kvs=1,63 m3/h, (ref: ESBE VRG 131) servopohon, 3-bod, 230V, 5 VA, 120s (ref: ARA 661)
- 21** oběhové čerpadlo s regulací otáček, Mmax=2,54 m3/h, H=4m (ref: GRUNDFOS ALPHA2 25-40 180), 1x230 V, Pmax=18W, 0,04-0,18 A, 50/60Hz
- 22** STÁV. oběhové čerpadlo s regulací otáček, -PONECHAT
- 23** 3-cestný směšovací ventil, DN 15, kvs=1 m3/h, (ref: ESBE VRG 131) servopohon, 3-bod, 230V, 5 VA, 120s (ref: ARA 661)
- 24** STÁV. měřič tepla- PONECHAT
- 25** automatická čerpací stanice kondenzátu s vestavěným zpětným ventilem (ref: GRUNDFOS Conifit ) P=75W, 230V, 0,65A, 50Hz, IP24, kabel 1,7m
- 26** plynový filtr 1 1/4"
- 27** Sada pro připojení expanzní nádoby na kotel, vč. vypouštění, 1 1/4" vč. expanzní nádoby, 50 l
- 28** NOVÉ expanzní nádoby- 2x500 l (ref: Reflex N 500/6)
- 29** HADICE V DODÁVCE REG.UZLU
- 30** TOPNÝ VÝKON 70 KW
- 31** VZT JEDNOTKA

Materiály jmenovitě uvedené v projektu nejsou, ale jsou reprezentanty určitého kvalitativního standardu. Pokud projektová dokumentace obsahuje požadavky na určité obchodní názvy materiálů a výrobků, nebo odkazy na obchodní názvy firem (označeno ref.), nebo označení původu, bude to uchozeč chápat jako vymezení kvalitativního standardu. Zadávatel umožňuje použití i jiných, kvalitativně a technicky obdobných řešení, pokud bude kvalitativní standard dodržen, nebo bude mít lepší parametry.

**PH-ENERGO**  
Třebázkého 912, TABOR  
mobil: +420773 646 301

NÁZEV ZAKÁZKY:  
OPRAVA KOTELNY DK Milevsko

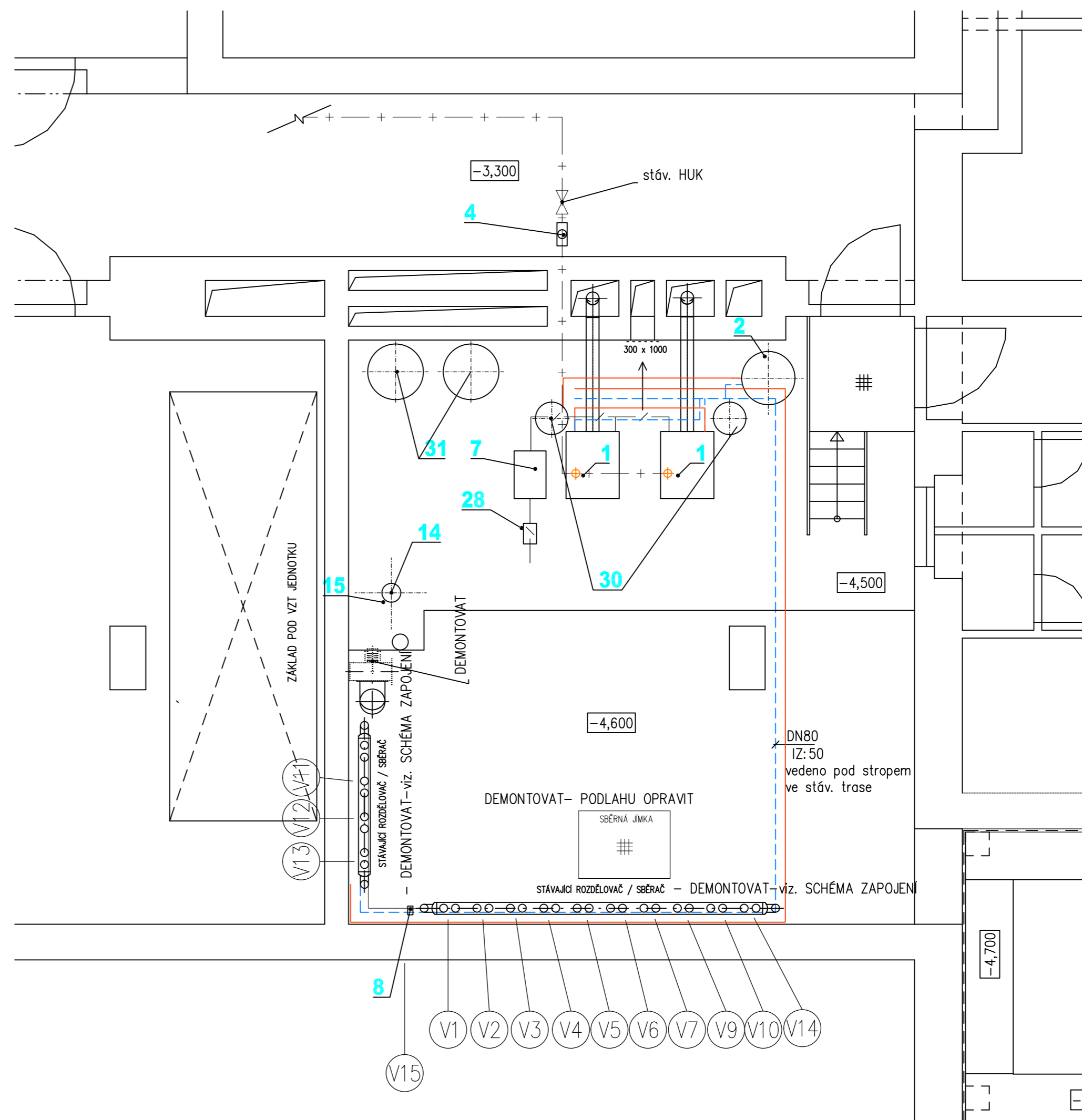
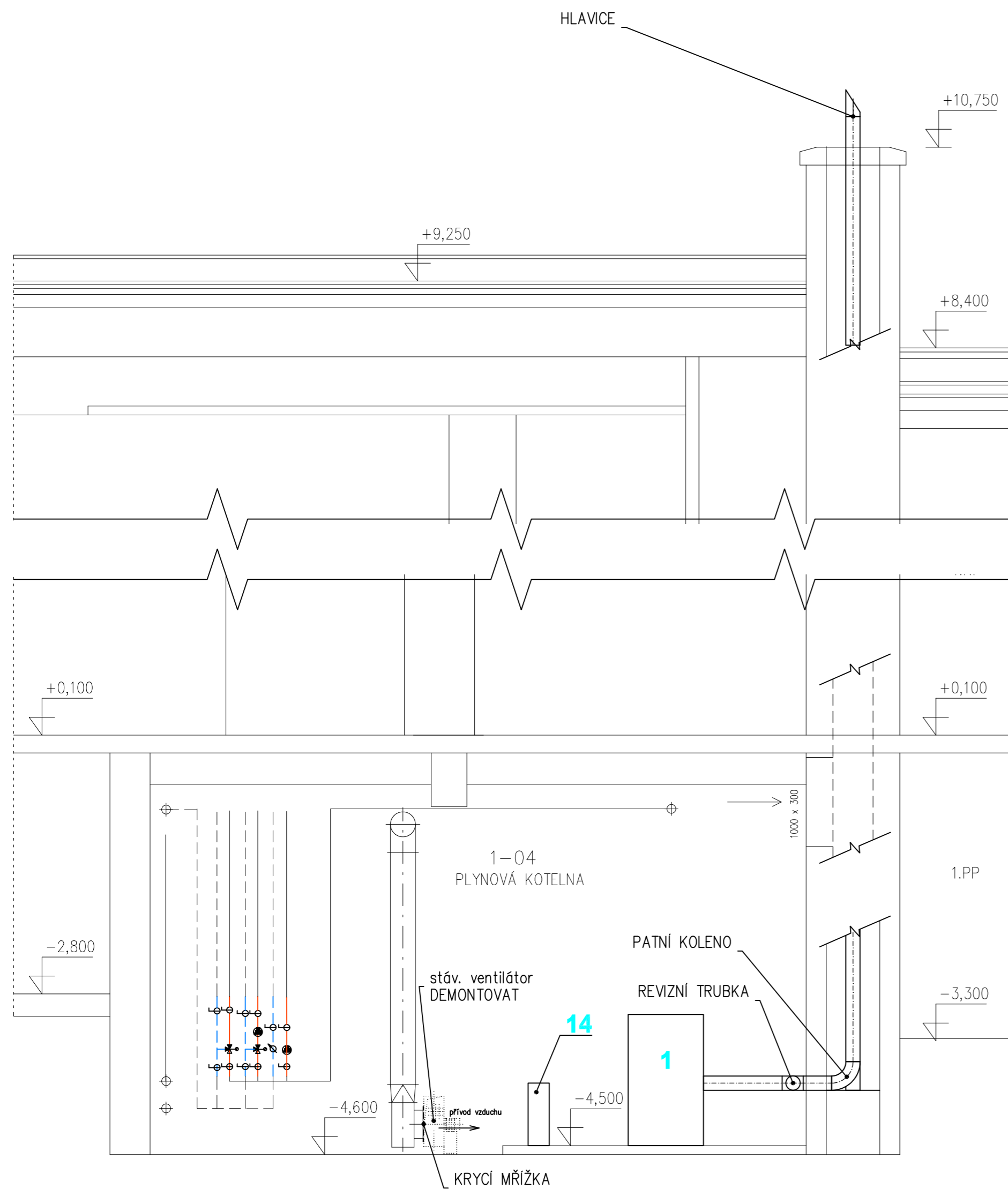
INVESTOR  
Město Milevsko  
nám. E. Beneše 420, 39901 Milevsko

NÁZEV VÝKRESU:

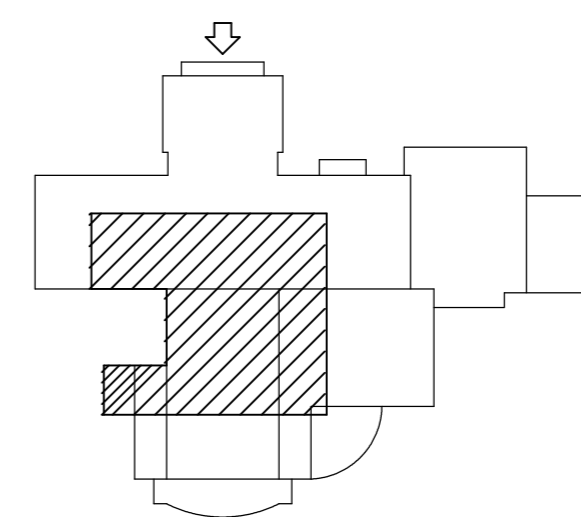
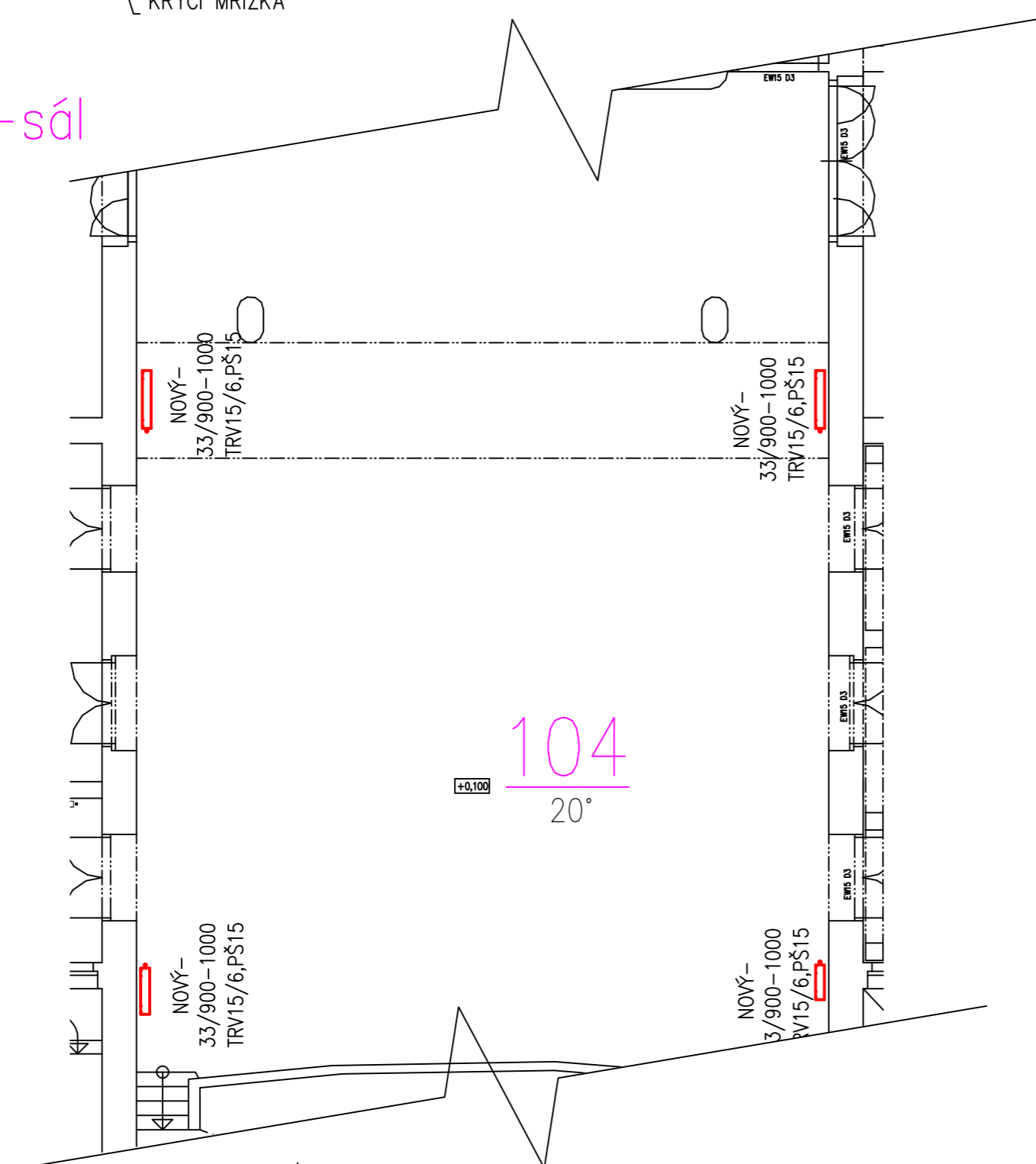
SCHÉMA ZAPOJENÍ

PROJEKTANT	Ing. P. Hejný
VYPRACOVAL	Ing. P. Hejný
FORMÁT	10xA4
DATUM	10/2018
MĚŘÍTKO	-
ČÍSLO ZAKÁZKY	-
STUPEŇ:	DSP
ČÍSLO VÝKRESU:	<b>01</b>
VYHOTOVĚNÍ:	

GRAFICKÝ SYSTÉM CADKON+



PŮDORYS 1.NP – sál  
M1:100



## PH-ENERGO

Třebízského 912, TÁBOR  
mob: +420773 648 301

NÁZEV ZAKÁZKY:

OPRAVA KOTELNY DK Milevsko

INVESTOR

Město Milevsko

nám. E. Beneše 420, 39901 Milevsko

NÁZEV VÝKRESU:

PŮDORYS 1.P(N)P  
ŘEZ KOTELNOU

PROJEKTANT	Ing. P. Hejný
VYPRACOVAL	Ing. P. Hejný
FORMÁT	6xA4
DATUM	03/2021
MĚŘÍTKO	1:50(100)
ČÍSLO ZAKÁZKY	
STUPEŇ:	DSP
ČÍSLO VÝKRESU:	<b>02</b>
VYHOTOVENÍ:	