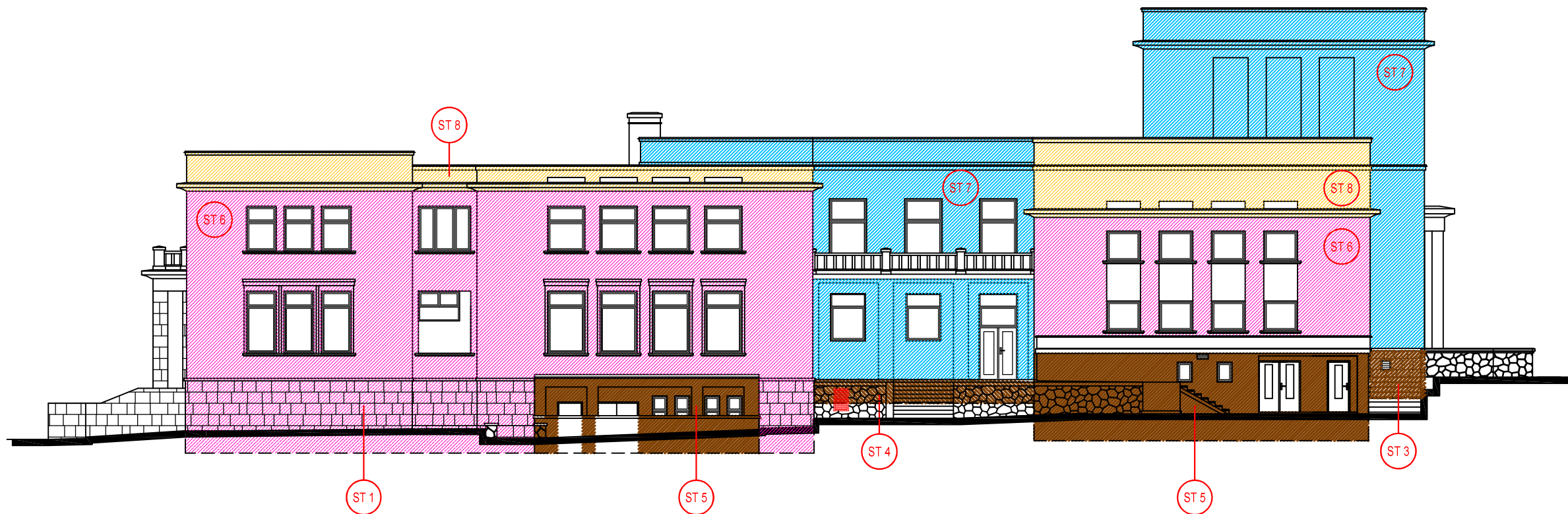


POHLED VÝCHODNÍ



POHLED ZÁPADNÍ

LEGENDA ZATEPLENÍ:

- ST 1** Skladba ST1 soklová část – pískovcový obklad celková tl. 110 mm + tepelná izolace s tepelným izolantem z fenolické pěny ($\lambda_D \leq 0,021 \text{ W/mK}$) o tl. 60 mm
- ST 2** Skladba ST2 zateplení stěny min. 0,8 m pod úroveň přilehlé podlahy přízemí v tl. 60 mm + tepelná izolace s tepelným izolantem z fenolické pěny ($\lambda_D \leq 0,021 \text{ W/mK}$) o tl. 60 mm
- ST 3** Skladba ST3 soklová část – pískovcový obklad celková tl. 170 mm + tepelná izolace s tepelným nenasákavým izolantem EPS nebo XPS ($\lambda_D \leq 0,036 \text{ W/mK}$) tl. 120 mm
- ST 4** Skladba ST4 zateplení stěny min. 0,8 m pod úroveň přilehlé podlahy přízemí v tl. 120 mm + tepelná izolace s tepelným nenasákavým izolantem EPS nebo XPS ($\lambda_D \leq 0,036 \text{ W/mK}$) tl. 120 mm
- ST 5** Skladba ST5 zateplení stěny suterénu min. 0,8 m pod úroveň okolního terénu - nadzemní část s probarvenou omítkou v tl. 120 mm - nenasákavý izolant EPS nebo XPS ($\lambda_D \leq 0,036 \text{ W/mK}$) tl. 120 mm
- ST 6** Skladba ST6 zateplení stěny 1.NP a 2.NP s probarvenou omítkou v tl. 60 mm+ tepelná izolace s tepelným izolantem z fenolické pěny ($\lambda_D \leq 0,021 \text{ W/mK}$) o tl. 60 mm
- ST 7** Skladba ST7 zateplení stěny 1.NP a 2.NP s probarvenou omítkou v tl. 140 mm + tepelná izolace s tepelným izolantem z EPS s příměsí grafitu ($\lambda_D \leq 0,032 \text{ W/mK}$) o tl. 140 mm
- ST 8** Skladba ST8 zateplení atik s probarvenou omítkou v tl. 60 mm + tepelná izolace s tepelným izolant EPS nebo XPS ($\lambda_D \leq 0,036 \text{ W/mK}$) o tl. 60 mm
- ST 9** Skladba ST9 zateplení čtvrtkruhové části izolantem EPS v tl. 200 mm s probroušeným radiusem stěny z vnitřní části a zabroušením z venkovní části ($\lambda_D \leq 0,036 \text{ W/mK}$) min. tl. 120 mm
- SR1** Skladba SR1 zateplení střešní konstrukce tepelnou izolací EPS 100S ($\lambda_D \leq 0,037 \text{ W/mK}$) tl. 240 mm + nová hydroizolační povlaková krytina z PVC

| | | | | | |
|--|--------------|------------------------|--|---------------|---------------|
| ZODP. PROJEKTANT | VYPRACOVAL | KRESLIL | <div><p>ING. JAN ŠLECHTA PACOV MALOVCOVA 1080 TEL. FAX. 565/44 35 57 IČO 113 24 180</p></div> | | |
| ing. ŠLECHTA | ing. ŠLECHTA | ing. ŠLECHTA | | | |
| INVESTOR | | MĚSTO MILEVSKO | | | |
| MÍSTO STAVBY | | STP. 903 K.Ú. MILEVSKO | | FORMÁT | 3 A4 |
| SNÍŽENÍ ENERGETICKÉ NÁROČNOSTI BUDOVY KD - MILEVSKO | | | | DATUM | 05. 2024 |
| | | | | ČÍSLO ZAKÁZKY | 1827 |
| SCHÉMA POUŽITÍ ZATEP. SYSTÉMU | | | | MĚŘÍTKO | ČÍSLO VÝKRESU |
| | | | | 1: 200 | D1.27 |